



Einbauanleitung

Akrapovič-Auspuffanlage

Evolution

für

Ducati 899 Panigale

Ducati 1199 Panigale



505035



DE

Version 1.0

02/2016

www.akrapovic.com

Herzlichen Glückwunsch zum Kauf Ihrer Akrapovič-Auspuffanlage. Die Akrapovič-Auspuffanlage ist ein Produkt von Akrapovič d.d., Malo Hudo 8a, 1295 Ivančna Gorica, Slowenien („Akrapovič“).

Bitte lesen Sie die gesamte Einbauanleitung sorgfältig, bevor Sie die Akrapovič-Auspuffanlage einbauen und nutzen.

Die Akrapovič-Auspuffanlage sollte nur von Personen eingebaut werden, die sich mit dem Einbau von Auspuffanlagen in Motorräder und deren Eigenschaften auskennen. Die in dieser Anleitung gegebenen Anweisungen sollten befolgt werden, um einen ordnungsgemäßen Einbau und eine sichere Nutzung der Akrapovič-Auspuffanlage sicherzustellen. Akrapovič und/oder ihre Partner haften nicht für Sach- oder Personenschäden (einschließlich direkter, indirekter oder Folgeschäden), die infolge eines fehlerhaften Einbaus der Akrapovič-Auspuffanlage oder ihrer Nutzung und Wartung entgegen den hierin enthaltenen Anweisungen und Warnungen auftreten.

Sollten Sie Fragen bezüglich des Einbaus und/oder der ordnungsgemäßen Nutzung der Akrapovič-Auspuffanlage oder dieser Anleitung haben, wenden Sie sich bitte an Ihren Akrapovič-Partner vor Ort.

Weitere Informationen über die Akrapovič-Auspuffanlagen finden Sie auf der offiziellen Website von Akrapovič unter: <http://www.akrapovic.com>

ALLGEMEINE INFORMATIONEN

Ihre Sicherheit hat für uns oberste Priorität. Bitte fahren Sie Ihr Motorrad verantwortungsvoll, sicher und halten Sie sich stets an die örtlichen Verkehrsregeln.

Alle Aussagen hinsichtlich der Übereinstimmung der Auspuffanlage mit den gesetzlichen Vorschriften beziehen sich auf die Auspuffanlage „wie geliefert“. Jegliche Veränderungen an der Akrapovič-Auspuffanlage oder ein unsachgemäßer Einbau, eine unsachgemäße Verwendung oder Wartung der Anlage abweichend von dieser Einbauanleitung können zu schweren Schäden an der Auspuffanlage und/oder am Motor sowie zu Personenschäden führen und können die Übereinstimmung der Auspuffanlage mit den gesetzlichen Erfordernissen beeinflussen, wie zum Beispiel die Luft- und Lärmemissionen der Auspuffanlage (so ist das Fahrzeug dann beispielsweise nicht mehr für die Nutzung auf öffentlichen Straßen geeignet), sowie den Garantiefumfang.

Die Auspuffanlage darf nur im Einklang mit allen geltenden Gesetzen und Vorschriften genutzt werden, einschließlich gegebenenfalls Staats- und Bundesgesetzen.

Schäden, die durch einen unsachgemäßen Einbau, eine unsachgemäße Verwendung und Wartung der Akrapovič-Auspuffanlage entstehen, sind nicht durch die Garantie von Akrapovič gedeckt. Bitte beachten Sie sich in Bezug auf unsere Garantiebedingungen den beiliegenden Garantieschein.

Die technischen Spezifikationen von Akrapovič-Auspuffanlagen und zugehörigen Produkten können ohne vorherige Ankündigung geändert werden.

URheberRECHT UND ANDERE RECHTLICHE HINWEISE

Die Marke Akrapovič einschließlich der Firmenlogos und -embleme unterliegt dem Urheberrecht sowie den Markenschutzrechten von Akrapovič, den Lizenznehmern des Unternehmens und Dritten, die Akrapovič die Nutzung genehmigen.

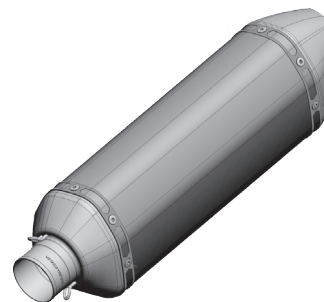
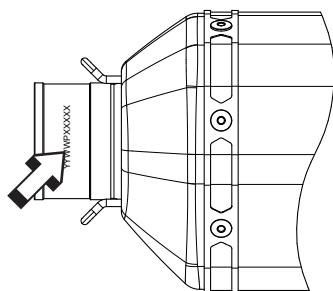
Jede Reproduktion, technische oder sonstige Manipulation, Übersetzung oder sonstige Nutzung der hierin enthaltenen Urheber- und/oder Markenschutzrechte ohne die vorherige ausdrückliche schriftliche Genehmigung von Akrapovič ist untersagt. Das gleiche gilt insbesondere für den gesamten Inhalt dieser Anleitung und/oder für Teile davon, einschließlich, jedoch nicht beschränkt auf technische Spezifikationen, Anweisungen, Diagramme, Fotos und so weiter, die in dieser Anleitung enthalten sind.

Akrapovič unterzieht alle Fälle von Verstößen gegen Urheber- und andere Rechte einer eingehenden Prüfung. Sollten Sie Grund zu der Annahme haben, dass es sich bei Ihrer Auspuffanlage nicht um ein Originalprodukt von Akrapovič handelt, wenden Sie sich bitte an unsere Partner vor Ort oder an Akrapovič unter info@akrapovic.com.

SICHERHEITS- UND KONFORMITÄTSWARNUNG, BITTE SORGFÄLTIG LESEN

BITTE ACHTEN SIE DARAUF, DASS VOR DEM ENTFERNEN DER ORIGINAL-AUSPUFFANLAGE UND DEM BEGINN DES EINBAUS IHRER NEUEN AKRAPOVIČ-AUSPUFFANLAGE ALLE UNTEN AUFGEFÜHRTEN TEILE ÜBERPRÜFT WURDEN:

- DIESE ANLEITUNG IST SPEZIELL FÜR DAS AUF DER TITELSEITE ANGEGEBENE MOTORRAD VORGESEHEN, FÜR DAS SIE KONZIPIERT WURDE. DIE EINBAUVORGÄNGE UNTERSCHIEDEN SICH JE NACH MOTORRADMODELL. BITTE ÜBERPRÜFEN SIE OB DIE AKRAPOVIČ-AUSPUFFANLAGE UND DIESE EINBAUANLEITUNG MIT DEM MODELL IHRES MOTORRADS ÜBEREINSTIMMEN.
- DIE AUSPUFFANLAGE KANN WÄHREND UND NACH DEM GEBRAUCH EXTREM HEISS WERDEN. ACHTEN SIE DARAUF, DASS SIE DIE AUSPUFFANLAGE NICHT BERÜHREN, BEVOR SIE VOLLSTÄNDIG ABGEKÜHLT IST. **WARTEN SIE, BIS DIE AUSPUFFANLAGE UND DER MOTOR ABGEKÜHLT SIND, BEVOR SIE MIT DEM EINBAU BEGINNEN.**
- ACHTEN SIE DARAUF, DASS DAS MOTORRAD **SICHER STEHT, UM EIN UMFALLEN** SOWIE VERLETZUNGEN IHRER EIGENEN PERSON UND ANDERER ODER SCHÄDEN AM MOTORRAD ZU VERMEIDEN.
- BITTE GLEICHEN SIE DIE ERHALTENEN TEILE MIT DER AUF UNSERER WEBSITE VERFÜGBAREN TEILELISTE AB (BITTE VERWENDEN SIE DEN QR-CODE AUF DER VORDERSEITE ODER SUCHEN SIE NACH „SCHEMATISCHE ÜBERSICHT“ AUF DER JEWEILIGEN PRODUKTSEITE UNTER WWW.AKRAPOVIC.COM). STELLEN SIE SICHER, DASS IHNEN **ALLE ERFORDERLICHEN TEILE FÜR DEN EINBAU** IHRER NEUEN AKRAPOVIČ-AUSPUFFANLAGE ZUR VERFÜGUNG STEHEN. SOLLTE EIN TEIL FEHLEN, BAUEN SIE IHRE ORIGINAL-AUSPUFFANLAGE BITTE NICHT AB/BAUEN SIE DIE AKRAPOVIČ-AUSPUFFANLAGE NICHT EIN UND WENDEN SIE SICH AN DEN HÄNDLER, BEI DEM SIE DIE AKRAPOVIČ-AUSPUFFANLAGE GEKAUFT HABEN.
- STELLEN SIE **STETS DIE BODENFREIHEIT IHRES MOTORRADS SICHER**. FORTGESCHRITTENEN NUTZERN EMPFEHLEN WIR, DIE FEDERVORSpannungSEINSTELLUNGEN DES MOTORRADS ZU ÜBERPRÜFEN, UM DIE BODENFREIHEIT NACH MÖGLICHKEIT ZU OPTIMIEREN.
- JEDER SCHALLDÄMPFER DER AUSPUFFANLAGE HAT EINE EINMALIGE SERIENNUMMER, DIE AUTHENTIZITÄT DES PRODUKTS BEWEIST. SIE FINDEN DIE SERIENNUMMER AUF DEM EINLASSROHR DES SCHALLDÄMPFERS. BITTE SEHEN SIE SICH HIERZU DAS BILD UNTEN AN. BITTE ÜBERPRÜFEN SIE, OB IHRE AUSPUFFANLAGE EIN ORIGINALPRODUKT VON AKRAPOVIČ IST. SOLLTEN SIE ZWEIFEL DARAN HABEN, WENDEN SIE SICH BITTE AN DEN HÄNDLER, BEI DEM SIE DIE AUSPUFFANLAGE GEKAUFT HABEN, ODER AN EINEN AKRAPOVIČ-PARTNER. DIESE ANLEITUNG, ALLE ZERTIFIKATE UND DIE AKRAPOVIČ-GARANTIE BEZIEHEN SICH NUR AUF ORIGINALPRODUKTE.



POSITION DER SERIENNUMMER

WARNUNGEN ZU LÄRM UND EMISSIONEN

Allgemeine Warnung

Aufgrund des weltweiten Vertriebs der Produkte von Akrapovič d.d. garantieren weder Akrapovič d.d. noch eine ihrer Tochtergesellschaften in irgendeiner Weise, dass die Auspuffanlage den Gesetzen zu Luft- und/oder Lärmemission oder den Kennzeichnungsgesetzen den Vorschriften einer Gesetzgebung entspricht. Die Käufer sind in vollem Umfang allein dafür verantwortlich, sich über die geltenden Gesetze des Landes zu informieren, in dem die Produkte verwendet werden sollen, und sich an diese Gesetze zu halten.

Obwohl die rechtliche Konformität von Akrapovič-Produkten in einem bestimmten Land vom Nutzer festgestellt werden muss, finden Sie einige grundlegende Hinweise zur Konformität Ihrer Akrapovič-Auspuffanlage mit verschiedenen gesetzlichen Anforderungen im produktbezogenen Teil unserer Website (bitte verwenden Sie den QR-Code auf der Vorderseite oder suchen Sie auf www.akrapovic.com nach der jeweiligen Produktseite). Die EG- und ECE-Betriebserlaubnis finden Sie auf dem Zertifikat, das Ihrem Produkt beiliegt.

USA-WARNUNG

Mehrere Staaten in den USA und die Bundesregierung der USA haben unterschiedliche Gesetze, die die Nutzung von Nachrüst-Auspuffteilen und -anlagen regeln, insbesondere, wenn diese Teile und Anlagen die Katalysatoren der Originalausstattung verändern, entfernen oder ersetzen. Bitte erkundigen Sie sich über die entsprechenden Gesetze in Ihrer Region, bevor Sie ein Nachrüstteil oder eine Nachrüstanlage in Ihr Fahrzeug einbauen, um sicherzustellen, dass alle anwendbaren Gesetze eingehalten werden. Weder Akrapovic d.d. noch ihre Tochtergesellschaften garantieren, dass eines ihrer Teile oder eine ihrer Anlagen diesen Gesetzen entspricht.

WARNUNG FÜR KALIFORNIEN

Die kalifornischen Gesetze untersagen die Nutzung jeglicher Nachrüst-Auspuffteile oder -anlagen, die Katalysatoren der Originalausstattung verändern, entfernen oder ersetzen, falls vom California Air Resources Board keine Durchführungsverordnung für dieses Teil oder diese Anlage erlassen wurde oder falls das Teil oder die Anlage nicht aufgrund der Nutzung ausschließlich an Rennfahrzeugen auf geschlossenen Rennstrecken von dieser Regelung ausgenommen ist. Weder Akrapovic d.d. noch ihre Tochtergesellschaften garantieren, dass für eines ihrer Teile oder eine ihrer Anlagen eine solche Durchführungsverordnung erlassen wurde oder dass eines ihrer Teile oder eine ihrer Anlagen der Ausnahmeregelung für Rennfahrzeuge entsprechen. Die Käufer sind in vollem Umfang allein dafür verantwortlich, sich über die anwendbaren kalifornischen Gesetze zu informieren und sich an diese Gesetze zu halten.

ALLGEMEINER HINWEIS

Fotos und sonstige Abbildungen in dieser Anleitung sind symbolisch und dafür vorgesehen, bei der Darstellung der einzelnen Schritte für einen ordnungsgemäßen Einbau und Gebrauch zu helfen, und geben einen allgemeinen Überblick. Die tatsächlichen Bauteile der Akrapovič-Auspuffanlage stimmen möglicherweise nicht vollständig mit den Fotos und sonstigen Abbildungen überein.

SYMBOLE

Die folgenden Symbole werden in dieser Einbauanleitung verwendet:



**WERKZEUG UND SCHUTZAUSRÜSTUNG
ERFORDERLICH**



ANZIEHDREHMOMENT



SCHMIERUNG



VON HAND FESTZIEHEN



EINBAUTIPP



VORSICHT ODER WARNUNG

SCHRAUBENDICHTUNGSMITTEL VERWENDEN



Geben Sie 3 bis 4 Tropfen Schraubendichtungsmittel auf das gereinigte und entfettete Gewinde, bevor Sie die Schrauben festziehen.

WARNUNG! Vermeiden Sie den Kontakt mit Haut, Augen und Schleimhäuten. Inhalieren Sie keine Dämpfe. Außerhalb der Reichweite von Kindern aufbewahren.

VERWENDEN SIE BLEIFREIES HEISSSCHRAUBEN-COMPOUND (schwarze Tube)



Sorgt für einen problemlosen und lang anhaltenden Schutz gegen Festfressen, Korrosion und das Rosten von Schrauben, Einschraubenden, Muttern, Verbindungen usw. Schützt außerdem vor Vibration, Abnutzung und Erschütterungen.

WARNUNG! Augenkontakt vermeiden. Außerhalb der Reichweite von Kindern aufbewahren.

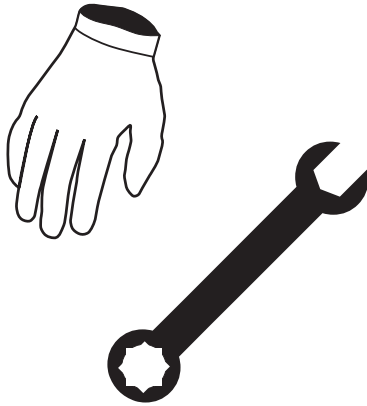
HEISSSCHRAUBEN-COMPOUND VERWENDEN (weiße Tube)



Verhindert Festfressen, Korrosion und übermäßige Abnutzung zwischen den Titan-Komponenten Ihrer Auspuffanlage.

WARNUNG! Augenkontakt vermeiden. Außerhalb der Reichweite von Kindern aufbewahren.

Werkzeug und Ausrüstung



- 17 mm Ringmaulschlüssel
- 3 mm 3-Wege-Sechskant-Stiftschlüssel mit Quergriff
- 4 mm 3-Wege-Sechskant-Stiftschlüssel mit Quergriff
- 5 mm 3-Wege-Sechskant-Stiftschlüssel mit Quergriff
- 6 mm 3-Wege-Sechskant-Stiftschlüssel mit Quergriff
- 6 mm Sechskant-Winkelschraubendreher mit Kugelkopf
- 5 mm Sechskant-Gelenkschlüssel mit Quergriff
- 6 mm Sechskant-Gelenkschlüssel mit Quergriff
- Quergriff-Gelenkschlüssel 10 mm
- Quergriff-Schlüssel 13 mm
- Steckschlüsseinsatz 7 mm
- Steckschlüsseinsatz 10 mm
- Federzieher
- Seitenschneider

TEILELISTE

Folgende Teile sollten sich im Karton befinden:

- Einbauanleitung
- ggf. Homologations-Zertifikat/Konformitätsdokumente
- Garantieschein
- Montagematerial
- Schalldämpfer und Rohre

Eine detaillierte Teileliste finden Sie auf der Website von Akrapovič (bitte verwenden Sie den QR-Code auf der Vorderseite oder suchen Sie nach „Schematische Übersicht“ auf der jeweiligen Produktseite unter www.akrapovic.com).

AUSBAU DER ORIGINAL-AUSPUFFANLAGE:

Der Vorgang des Ausbaus der Original-Auspuffanlage kann je nach der bestehenden Auspuffanlage variieren. Bitte halten Sie sich für den Ausbau der Original-Auspuffanlage an die Anweisungen des Herstellers dieser Anlage.

Sollten Sie sich aus irgendeinem Grund anders entscheiden, nehmen Sie bitte zur Kenntnis, dass jede hier gegebene Information in dieser Hinsicht als allgemeine Information zu betrachten ist, die Ihnen die Arbeit erleichtern soll. Akrapovič übernimmt keine Haftung oder Verantwortung in Bezug auf den Ausbau Ihrer bestehenden Auspuffanlage und keine Garantie für diese Auspuffanlage oder das Fahrzeug oder deren weitere Nutzungseignung.

Falls Ihre Akrapovič-Auspuffanlage auf bestimmten Straßen oder unter bestimmten Bedingungen nicht genutzt werden darf, bewahren Sie die Original- oder sonstige Auspuffanlage bitte auf, um sie unter solchen Umständen gesetzeskonform nutzen zu können.

AUSBAU DER ORIGINAL-AUSPUFFANLAGE:

1. Stellen Sie das Motorrad auf einen Seitenständer, wir empfehlen einen Zentralständer. Achten Sie darauf, dass die Fläche fest und eben ist.
2. Schrauben Sie vorsichtig die markierte Lambda-Sonde ab (F 01).
! WICHTIG: Achten Sie darauf, dass während dieses Vorgangs keine Teile des Motorrads beschädigt werden!
! WICHTIG: Achten Sie darauf, dass das Stromkabel der Lambda-Sonde während dieses Vorgangs nicht beschädigt wird!
3. Lösen Sie die markierten Schrauben und entfernen Sie die Sozius-Fußrasten (F 02).
! WICHTIG: Achten Sie darauf, dass während dieses Vorgangs keine Teile des Motorrads beschädigt werden!
4. Lösen Sie die markierten Schrauben auf beiden Seiten des Motorrads und entfernen Sie die unteren und mittleren Teile der Verkleidung (F 03, 04).
! WICHTIG: Achten Sie darauf, dass während dieses Vorgangs keine Teile des Motorrads beschädigt werden!
5. Lösen Sie die markierten Schrauben und Muttern auf beiden Seiten. Entfernen Sie vorsichtig den Schalldämpfer vom Motorrad (F 05, 06).
! WICHTIG: Stützen Sie den Schalldämpfer während dieses Vorgangs ab!
! WICHTIG: Achten Sie darauf, dass während dieses Vorgangs keine Teile des Motorrads beschädigt werden!
6. Lösen Sie den markierten Sicherungsring und entfernen Sie die Kabel vom Ventil (F 07).
! WICHTIG: Achten Sie darauf, dass während dieses Vorgangs keine Teile des Motorrads beschädigt werden!
7. Trennen Sie die markierten Verbinder (F 08).
! WICHTIG: Achten Sie darauf, dass während dieses Vorgangs keine Teile des Motorrads beschädigt werden!
8. Lösen Sie die markierten Schrauben und entfernen Sie den Servomotor des Auspuffventils mit dem Kabel vom Motorrad (F 09, 10).
! WICHTIG: Achten Sie darauf, dass während dieses Vorgangs keine Teile des Motorrads beschädigt werden!
9. Schließen Sie den Verbinders des Kühlgebläses wieder an und sichern Sie die Stromkabel wie gezeigt mit Kabelbindern aus dem Akrapovič-Einbausatz (F 11).
! WICHTIG: Achten Sie darauf, dass während dieses Vorgangs keine Teile des Motorrads beschädigt werden!
10. Schrauben Sie die Schalldämpfer-Halterung ab und befestigen Sie den Kunststoffschutz wieder an der Ölwanne (F 12).
! WICHTIG: Achten Sie darauf, dass während dieses Vorgangs keine Teile des Motorrads beschädigt werden!
11. Schrauben Sie vorsichtig die vordere Lambda-Sonde ab (F 13).
! WICHTIG: Achten Sie darauf, dass das Stromkabel der Lambda-Sonde während dieses Vorgangs nicht beschädigt wird!
12. Lösen Sie die markierte Feder (F 14).
! WICHTIG: Achten Sie darauf, dass während dieses Vorgangs keine Teile des Motorrads beschädigt werden!
13. Lösen Sie die markierten Federn und entfernen Sie den Kollektor mit dem vorderen Verbindungsrohr vorsichtig vom Motorrad (F 15).
! WICHTIG: Achten Sie darauf, dass während dieses Vorgangs keine Teile des Motorrads beschädigt werden!
14. Entfernen Sie teilweise das hintere Verbindungsrohr. Schrauben Sie das Hitzeschutzblech ab und entfernen Sie das hintere Verbindungsrohr vom Motorrad (F 16).
! WICHTIG: Achten Sie darauf, dass während dieses Vorgangs keine Teile des Motorrads beschädigt werden!
15. Lösen Sie die markierten Muttern und entfernen Sie beide Sammelrohre vorsichtig vom Motorrad (F 17, 18).
! WICHTIG: Achten Sie darauf, dass während dieses Vorgangs keine Teile des Motorrads beschädigt werden!
16. Schrauben Sie die Hitzeschutzbleche ab und entfernen Sie die Schnappmutter vom vorderen Rohrverteiler (F 19).
! WICHTIG: Achten Sie darauf, dass während dieses Vorgangs keine Teile des Motorrads beschädigt werden!

EINBAU DER AKRAPOVIČ-AUSPUFFANLAGE:

1. Setzen Sie die vorhandenen Hitzeschutzbleche mit den vorhandenen Schnappmuttern und einer zusätzlichen Klemme und Schrauben aus dem Akrapovič-Einbausatz auf das vordere Sammelrohr; befestigen Sie die Feder wie gezeigt (F 20, 21).
! **WICHTIG: Ziehen Sie erst die Schrauben der Hitzeschutzbleche und dann die Klemme fest!**
2. Ziehen Sie mit Hilfe der vorhandenen Muttern den vorderen Rohrverteiler von Hand am Zylinderkopf fest (F 22).
! **WICHTIG: Ziehen Sie die Muttern noch nicht vollständig fest!**
✂ **EINBAUTIPP: Verwenden Sie eine neue Originaldichtung für den Auspuffstutzen.**
! **WICHTIG: Achten Sie darauf, dass Sie während dieses Vorgangs nicht den Kühler oder ein anderes Teil des Motorrads beschädigen!**
3. Ziehen Sie mit Hilfe der vorhandenen Muttern den hinteren Rohrverteiler am Zylinderkopf fest (F 23).
✂ **EINBAUTIPP: Verwenden Sie eine neue Originaldichtung für den Auspuffstutzen.**
! **WICHTIG: Achten Sie darauf, dass Sie während dieses Vorgangs nicht den Rohrverteiler oder ein anderes Teil des Motorrads beschädigen!**
4. **Nur bei Verwendung der Sozius-Fußrasten:** Schneiden/schleifen Sie wie gezeigt vorsichtig den eingedrückten Teil des Kohlefaser-Hitzeschutzblechs (F 24).
✂ **EINBAUTIPP: Verwenden Sie eine pneumatische Schleifmaschine mit Spannzange oder etwas Vergleichbares zum Schneiden/Schleifen.**
! **VORSICHT: Achten Sie darauf, dass Sie sich während dieses Vorgangs nicht verletzen oder das Hitzeschutzblech beschädigen! Verwenden Sie persönliche Schutzausrüstung!**
5. **Nur bei Verwendung der Sozius-Fußrasten:** Bringen Sie das Hitzeschutzblech und die Sozius-Fußrasten mit Distanzscheiben, Schrauben und Unterlegscheiben aus dem Akrapovič-Einbausatz am Unterteil an (F 25, 26, 27).
! **WICHTIG: Verwenden Sie Akrapovič-Schraubendichtungsmittel auf dem Gewinde der markierten Schrauben!**
! **WICHTIG: Achten Sie darauf, dass Sie die Distanzscheiben richtig zusammensetzen (F 25)!**
6. **Nur bei Verwendung ohne Sozius-Fußrasten:** Bringen Sie das Hitzeschutzblech mit Distanzscheiben, Schrauben und Unterlegscheiben aus dem Akrapovič-Einbausatz am Unterteil an (F 28, 29, 30).
! **WICHTIG: Verwenden Sie Akrapovič-Schraubendichtungsmittel auf dem Gewinde der markierten Schrauben!**
! **WICHTIG: Achten Sie darauf, dass Sie die Distanzscheiben richtig zusammensetzen (F 29)!**
7. Schieben Sie die Verbindungsrohre auf beide Rohrverteiler, befestigen Sie die Federn und ziehen Sie die Lambda-Sonden fest (F 31, 32).
✂ **EINBAUTIPP: Bestreichen Sie die Innenseite der Einlasshülsen der Titan-Verbindungsrohre mit keramischem Heißschrauben-Compound von Akrapovič (weiße Tube).**
! **WICHTIG: Achten Sie darauf, dass die Federn die Verbindungsrohre vollständig bis zu den Rohrverteilern ziehen – verwenden Sie, falls erforderlich, einen Gummihammer, um die Verbindungen zurecht zu klopfen!**
! **WICHTIG: Achten Sie darauf, dass die Stromkabel der Lambda-Sonden während dieses Vorgangs nicht beschädigt werden!**
! **WICHTIG: Verwenden Sie Heißschrauben-Compound nur am Gewinde der Lambda-Sonde!**
8. Schieben Sie den Kollektor auf beide Sammelrohre und befestigen Sie die Federn (F 33).
✂ **EINBAUTIPP: Bestreichen Sie die Innenseite der Einlasshülsen des Titan-Kollektors mit keramischem Heißschrauben-Compound von Akrapovič (weiße Tube).**
! **WICHTIG: Achten Sie darauf, dass die Federn den Kollektor vollständig auf die Verbindungsrohre ziehen – verwenden Sie, falls erforderlich, einen Gummihammer, um die Verbindungen zurecht zu klopfen!**
9. Setzen Sie die Aluminiumhülsen und die Schrauben korrekt auf die Gummihalterung des Schalldämpfers (F 34, 35).
! **WICHTIG: Achten Sie darauf, dass während dieses Vorgangs die Schalldämpfer nicht beschädigt werden!**
10. Ziehen Sie die vordere Schalldämpfer-Halterung mit vorhandenen Schrauben und Unterlegscheiben von Akrapovič an der Ölwanne fest (F 36).
! **WICHTIG: Ziehen Sie die Schrauben noch nicht vollständig fest!**
11. Lösen Sie die markierten Schrauben und entfernen Sie teilweise die rechte Sozius-Fußraste (F 37).
! **WICHTIG: Achten Sie darauf, dass Sie während dieses Vorgangs nicht die hintere Bremsanlage oder ein anderes Teil des Motorrads beschädigen!**
12. Schieben Sie den Schalldämpfer auf die Auslassseite des Kollektors, ziehen Sie die Schrauben der Schalldämpfer-Halterung von Hand fest und befestigen Sie die Federn (F 38, 39).
! **WICHTIG: Achten Sie darauf, dass die Federn die Schalldämpfer vollständig bis zum Kollektor ziehen – verwenden Sie, falls erforderlich, einen Gummihammer, um die Verbindungen zurecht zu klopfen!**
✂ **EINBAUTIPP: Bestreichen Sie die Innenseite der Einlasshülsen der Schalldämpfer mit keramischem Heißschrauben-Compound von Akrapovič (weiße Tube).**
13. Richten Sie die Schalldämpfer und Rohre im Verhältnis zum Motorrad aus und ziehen Sie die Schrauben der Schalldämpfer-Halterungen bis zum angegebenen Drehmoment fest (F 40, 41).
! **WICHTIG: Achten Sie darauf, dass während dieses Vorgangs keine Teile des Motorrads beschädigt werden!**
14. Ziehen Sie den vorderen Rohrverteiler bis zum vorgegebenen Drehmoment fest (F 42).
! **WICHTIG: Achten Sie darauf, dass Sie während dieses Vorgangs nicht den Rohrverteiler oder ein anderes Teil des Motorrads beschädigen!**
15. Bringen Sie die rechte Sozius-Fußraste wieder an (F 43).
! **WICHTIG: Verwenden Sie Akrapovič-Schraubendichtungsmittel auf dem Gewinde der markierten Schrauben!**
! **WICHTIG: Achten Sie darauf, dass Sie während dieses Vorgangs nicht die hintere Bremsanlage oder ein anderes Teil des Motorrads beschädigen!**
16. Bringen Sie alle abmontierten Verkleidungen in umgekehrter Reihenfolge, in der sie entfernt wurden, wieder an. Informieren Sie sich im Handbuch des Fahrzeugherstellers über die Anziehdrehmomente. (F 44).
! **WICHTIG: Achten Sie darauf, dass während dieses Vorgangs keine Teile des Motorrads beschädigt werden!**

REPARATUR VON AKRAPOVIČ-SCHALLDÄMPFERN:

1. Bohren Sie alle Hülsennieten an beiden Schalldämpfern mit einem 4,9-mm-Bohraufsatz auf (F 45).
! VORSICHT: Achten Sie darauf, dass Sie sich selbst während des Vorgangs nicht verletzen oder die Außenhülse, die Abschlusskappe oder andere Teile der Schalldämpfer beschädigen! Verwenden Sie persönliche Schutzausrüstung!
2. Klopfen Sie vorsichtig mit einem Gummihammer um die Kanten der Auslasskappen und Hülsen herum, bis sich die Kappen aus der Hülse herausbewegen (F 46).
! WICHTIG: Klopfen Sie sehr vorsichtig auf die Schalldämpfer-Hülse! Sie kann leicht beschädigt werden!
! WICHTIG: Achten Sie darauf, nicht auf die Auslasskappen zu klopfen (Kohlefaser)!
3. Entfernen Sie sämtliches Dämmmaterial aus dem Inneren des Schalldämpfers und den Auslasskappen, außer dem speziellen Dämmmaterial im engsten Teil der Schalldämpfer (F 47, 48).
! WICHTIG: Entfernen Sie nicht das spezielle Dämmmaterial im engsten Teil der Schalldämpfer (F 48)!
! WICHTIG: Verwenden Sie bei diesem Vorgang persönliche Schutzausrüstung!
! WICHTIG: Verwenden Sie bei diesem Vorgang persönliche Schutzausrüstung!
4. Stopfen Sie mit Hilfe eines großen Schraubenziehers oder etwas Ähnlichem nacheinander kleine Teile des neuen Dämmmaterials hinein (F 49, 50). Achten Sie darauf, dass das Dämmmaterial sich gleichmäßig in den Schalldämpfern und Auslasskappen verteilt.
! WICHTIG: Verwenden Sie bei diesem Vorgang persönliche Schutzausrüstung!
! WICHTIG: Achten Sie darauf, dass während dieses Vorgangs kein Teil der Schalldämpfer beschädigt wird!
! WICHTIG: Sie sollten das gesamte im Akrapovič-Reparatursatz mitgelieferte Dämmmaterial verwenden!
5. Positionieren Sie die Auslasskappen präzise auf den Außenhülsen der Schalldämpfer und klopfen Sie sie vorsichtig in die Endposition (F 51).
! WICHTIG: Achten Sie darauf, dass Sie sich selbst während des Vorgangs nicht verletzen oder die Außenhülse oder die Auslasskappe beschädigen! Verwenden Sie persönliche Schutzausrüstung!
6. Setzen Sie die im Akrapovič-Reparatursatz mitgelieferten Niete wie gezeigt in die Schalldämpfer ein (F 52).
7. Niete Sie die Niete nacheinander an beiden Schalldämpfern fest (F 53).
! VORSICHT: Achten Sie darauf, dass Sie sich selbst während des Vorgangs nicht verletzen oder Teile der Schalldämpfer beschädigen! Verwenden Sie persönliche Schutzausrüstung!

[LEERE SEITE]

ENDMONTAGE UND WARTUNG:

Entfernen Sie nach dem abgeschlossenen Einbau Fettflecken von allen Oberflächen der Auspuffanlage. Die Reinigung verhindert ein Einbrennen der Flecken in die Oberfläche. Verwenden Sie keine aggressiven chemischen Reinigungsmittel, da diese die Oberfläche oder den Aufkleber beschädigen können.

1. Schalldämpfer – Titan-Außenhülle: Verwenden Sie ein weiches Tuch, auf das Sie ein Mehrzweck-Schmiermittel sprühen (WD 40 oder Ähnliches)*.
2. Schalldämpfer – Kohlefaser-Außenhülle: Verwenden Sie ein weiches, trockenes Tuch, auf das Sie Allzweck-Schaumreiniger sprühen, wischen Sie sie danach mit einem weichen, trockenen Tuch ab.
3. Schalldämpfer – Auslass-Abdeckung aus Kohlefaser: Verwenden Sie ein weiches, trockenes Tuch, auf das Sie Allzweck-Schaumreiniger sprühen, wischen Sie sie danach mit einem weichen, trockenen Tuch ab.
4. Lackierte Schalldämpfer und Teile – Verwenden Sie ein weiches Tuch, auf das Sie Allzweck-Schaumreiniger sprühen, wischen Sie sie danach mit einem weichen, trockenen Tuch ab.
5. Verchromte Schalldämpfer und Teile: Verwenden Sie ein weiches Tuch, auf das Sie Allzweck-Schaumreiniger sprühen, wischen Sie sie danach mit einem weichen, trockenen Tuch ab.
6. Edelstahlrohre: Verwenden Sie ein weiches Tuch, auf das Sie Kontaktreiniger sprühen, wischen Sie sie danach mit einem weichen, trockenen Tuch ab.
7. Titanrohre: Verwenden Sie ein weiches Tuch mit einem Mehrzweck-Schmierspray (WD 40 oder Ähnliches)*.

*WD-40® ist ein Markenzeichen der Gesellschaft WD-40.

Kontrollieren Sie regelmäßig, ob alle Schrauben und Federn ausreichend festgezogen sind.



WICHTIG: Stellen Sie sicher, dass alle Schrauben ausreichend festgezogen sind. Falls die Auspuffanlage mit der Verkleidung oder anderen Teilen in Berührung kommt, wiederholen Sie die Anpassung der Auspuffanlage oder wenden Sie sich an Ihren autorisierten Händler!



VORSICHT: Ziehen Sie die Schrauben des Akrapovič-Hitzeschutzes aus Kohlefaser nach, wenn der Motor 30 Minuten lang gelaufen ist!



EINBAUTIPP: ES IST NORMAL, DASS WÄHREND DER ERSTEN 100 KM NACH DEM AUSTAUSCH AUS DEM SCHALLDÄMPFER WEISSER RAUCH AUSTRITT.



EINBAUTIPP: EINE FARBVERÄNDERUNG DER AUSPUFFANLAGE IST AUFGRUND DER HOHEN TEMPERATUREN NORMAL.



VORSICHT: BEI DER ERSTEN INBETRIEBNAHME NICHT HINTER DEM SCHALLDÄMPFER STEHEN.



WICHTIG: VERWENDEN SIE ZUR REINIGUNG DER AKRAPOVIČ-AUSPUFFANLAGE KEINE FELGENREINIGER ODER ANDERE SÄUREHALTIGE REINIGUNGSMITTEL.

FEHLERBEHEBUNG:

Problem	Mögliche Ursache	Lösung
Abgase treten aus den Verbindungen von Schalldämpfer und Rohrklemmen aus	gelockerte Klemme	ziehen Sie die Klemme mit dem vorgegebenen Drehmoment fest
	die Verbindung ist nicht vollständig verbunden	klopfen Sie die Verbindung an die richtige Stelle und ziehen Sie die Klemme mit dem vorgegebenen Drehmoment fest



Istruzioni per il montaggio

Impianto di scarico Akrapovič

Evolution

per i modelli

Ducati 899 Panigale

Ducati 1199 Panigale



IT

Revisione 1.0 02/2016

www.akrapovic.com

Congratulazioni per l'acquisto di questo impianto di scarico Akrapovič. È un prodotto Akrapovič d.d., Malo Hudo 8a, 1295, Ivančna Gorica, Slovenia ("Akrapovič").

Si prega di leggere per intero questo manuale di montaggio prima di montare e utilizzare l'impianto di scarico Akrapovič.

Gli impianti di scarico Akrapovič devono essere installati solo da professionisti esperti nel montaggio e nel funzionamento di impianti di scarico per motocicli. È necessario seguire le istruzioni contenute in questo manuale per assicurare un'installazione corretta e un utilizzo sicuro dell'impianto di scarico Akrapovič. Akrapovič e/o i suoi partner non possono essere ritenuti responsabili per eventuali danni o lesioni personali (compresi i danni diretti, indiretti o conseguenti) derivanti da un montaggio improprio dell'impianto di scarico Akrapovič o da un suo utilizzo e manutenzione contrari alle istruzioni e alle avvertenze qui contenute.

Se hai delle domande relative al montaggio e/o all'utilizzo corretto dell'impianto di scarico Akrapovič o di questo manuale contatta il tuo partner locale autorizzato di Akrapovič.

Per ulteriori informazioni sugli impianti di scarico Akrapovič visita il sito ufficiale di Akrapovič:
<http://www.akrapovic.com>

INFORMAZIONI GENERALI

La tua sicurezza è la nostra priorità. Guida la tua moto responsabilmente, con prudenza e rispettando sempre le norme locali sul traffico.

Tutte le dichiarazioni rese sulla conformità dell'impianto di scarico riguardano l'impianto di scarico così come viene fornito. Le modifiche all'impianto di scarico Akrapovič o il montaggio, l'utilizzo o la manutenzione impropri dello stesso, effettuati non seguendo questo Manuale di montaggio, possono provocare gravi danni all'impianto di scarico e/o al motore e anche lesioni personali, e possono compromettere la conformità dell'impianto di scarico con i requisiti di legge, come quelli riguardanti le emissioni di gas di scarico e/o acustiche (ad esempio, la moto potrebbe non essere più idonea alla circolazione su strade pubbliche), come anche la copertura in garanzia.

L'impianto di scarico può essere utilizzato solo conformemente con le leggi e i regolamenti in vigore, inclusi, ove applicabili, quelli statali e federali.

I danni causati da montaggio, utilizzo e manutenzione impropri dell'impianto di scarico Akrapovič non sono coperti dalla garanzia Akrapovič. Per le condizioni della nostra garanzia si prega di consultare la garanzia allegata.

Le specifiche tecniche degli impianti di scarico Akrapovič e dei prodotti complementari sono soggette a modifica senza preavviso.

AVVISO RELATIVO AL COPYRIGHT E AGLI ALTRI DIRITTI

Il marchio Akrapovič, inclusi il logo e gli emblemi aziendali, sono soggetti ai diritti d'autore e di marchio di Akrapovič, dei suoi licenziatari o di terzi autorizzati ad utilizzarli.

Qualsiasi riproduzione, manipolazione tecnica o altra di altro genere, traduzione o un altro uso dei diritti d'autore e/o di marchio qui contenuti è vietata senza il preventivo consenso scritto di Akrapovič. Lo stesso si applica particolarmente all'intero contenuto di questo manuale e/o di qualsiasi delle sue parti, inclusi, in modo non limitativo, le specifiche tecniche, le istruzioni, i grafici, le fotografie, ecc. contenuti nel presente manuale.

Akrapovič prende in seria considerazione tutti i casi di violazione del copyright e degli altri diritti. Se per qualsiasi motivo ritieni che il tuo impianto di scarico non sia un prodotto originale Akrapovič ti preghiamo di contattare i nostri partner locali o direttamente Akrapovič all'indirizzo info@akrapovic.com.

AVVISO SULLA SICUREZZA E CONFORMITÀ: SI PREGA DI LEGGERE ATTENTAMENTE

PRIMA DI RIMUOVERE L'IMPIANTO DI SCARICO DI SERIE E DI INIZIARE IL MONTAGGIO DEL TUO NUOVO IMPIANTO AKRAPOVIČ TI PREGHIAMO DI VERIFICARE TUTTE LE VOCI INDICATE DI SEGUITO:

- QUESTO MANUALE È SPECIFICO PER IL TIPO DI MOTO INDICATO IN COPERTINA, PER IL QUALE È STATO PROGETTATO. LE PROCEDURE DI MONTAGGIO POSSONO VARIARE IN BASE AL TIPO DI MOTO. SI PREGA DI VERIFICARE CHE **L'IMPIANTO DI SCARICO AKRAPOVIČ E QUESTO MANUALE DI MONTAGGIO CORRISPONDANO AL TUO TIPO DI MOTO.**
- DURANTE L'UTILIZZO E SUCCESSIVAMENTE L'IMPIANTO DI SCARICO PUÒ DIVENTARE ESTREMAMENTE CALDO. EVITARE DI TOCCARE L'IMPIANTO DI SCARICO FINCHÉ NON SI SIA COMPLETAMENTE RAFFREDDATO. **PRIMA DI INIZIARE IL MONTAGGIO ATTENDERE CHE IL MOTORE E LO SCARICO SI SIANO RAFFREDDATI.**
- ACCERTATI CHE LA MOTO SIA **FISSATA SALDAMENTE PER PREVENIRE IL RIBALTAMENTO E DANNI A TE STESSO E AD ALTRI O ALLA MOTO.**
- TI PREGHIAMO DI CONTROLLARE I COMPONENTI CHE HAI RICEVUTO CON L'ELENCO DISPONIBILE SUL NOSTRO SITO WEB (SI PREGA DI UTILIZZARE IL CODICE QR RIPORTATO IN COPERTINA O DI CERCARE LA "VISUALIZZAZIONE SCHEMATICA" NELLA RISPETTIVA PAGINA DEL PRODOTTO SU WWW.AKRAPOVIC.COM). ACCERTATI DI AVERE **TUTTI I COMPONENTI NECESSARI PER IL MONTAGGIO** DEL TUO NUOVO IMPIANTO DI SCARICO AKRAPOVIČ. SE DOVESSE MANCARE UNO QUALSIASI DEI COMPONENTI SI PREGA DI NON PROCEDERE CON LO SMONTAGGIO DELL'IMPIANTO DI SCARICO DI SERIE/MONTAGGIO DELL'IMPIANTO DI SCARICO AKRAPOVIČ E DI CONTATTARE IL RIVENDITORE DOVE È STATO ACQUISTATO L'IMPIANTO DI SCARICO AKRAPOVIČ.
- **CONTROLLARE SEMPRE L'ALTEZZA DA TERRA DELLA TUA MOTO.** PER GLI UTENTI AVANZATI, DOVE SIA POSSIBILE, CONSIGLIAMO DI CONTROLLARE LE IMPOSTAZIONI DELLA MOLLA DI PRECARICO DELLA MOTO PER MIGLIORARE L'ALTEZZA DA TERRA.
- IL SILENZIATORE DI OGNI IMPIANTO DI SCARICO HA IL SUO NUMERO DI SERIE UNICO CHE IDENTIFICA L'AUTENTICITÀ DEL PRODOTTO. IL NUMERO DI SERIE SI TROVA ALL'INTERNO DEL COLLETTORE DI ENTRATA DEL SILENZIATORE. SI PREGA DI CONSULTARE LA FIGURA DI SEGUITO. TI PREGHIAMO DI VERIFICARE CHE IL TUO IMPIANTO DI SCARICO SIA UN PRODOTTO ORIGINALE AKRAPOVIČ. IN CASO DI DUBBI SI PREGA SI CONTATTARE IL RIVENDITORE DOVE È STATO ACQUISTATO L'IMPIANTO DI SCARICO O I PARTNER DI AKRAPOVIČ. QUESTO MANUALE, QUALSIASI CERTIFICATO E LA GARANZIA DI AKRAPOVIČ SI RIFERISCONO SOLO AL PRODOTTO ORIGINALE.



POSIZIONE DEL NUMERO DI SERIE

AVVISO SUI LIVELLI ACUSTICI E DI EMISSIONI

Avviso generale

I prodotti Akrapovič sono distribuiti a livello mondiale e né Akrapovič d.d. né alcuna delle sue controllate rilasciano alcuna dichiarazione di conformità degli impianti di scarico con le leggi di qualsiasi giurisdizione in materia di emissioni di gas di scarico e/o acustiche e in materia di etichettatura. Gli acquirenti sono completamente responsabili di informarsi sulle leggi vigenti nel luogo dove intendono usare i prodotti e di rispettarle.

Sebbene determinare la conformità alle leggi di un paese specifico dei prodotti di Akrapovič sia responsabilità dell'utente nella sezione del nostro sito web dedicata ai prodotti si trovano alcune indicazioni di massima sulla conformità del tuo impianto di scarico Akrapovič a diversi requisiti di legge (si prega di utilizzare il codice QR riportato in copertina o di cercare la rispettiva pagina del prodotto su www.akrapovic.com). Per le omologazioni EC ed ECE si prega di consultare il certificato allegato al prodotto.

AVVISO PER GLI STATI UNITI

Alcuni stati degli Stati Uniti e il governo federale degli Stati Uniti hanno delle leggi che regolano l'utilizzo di componenti e impianti di scarico commerciali, soprattutto perché questi componenti o impianti modificano, rimuovono o sostituiscono il catalizzatore di serie. Ti preghiamo di consultare le leggi adeguate in materia nella tua zona prima di montare un componente o un impianto commerciale sul tuo veicolo per garantire la conformità con tutte le leggi vigenti. Né Akrapovič d.d. né alcuna delle sue affiliate o rivenditori di componenti o impianti rilasciano alcuna dichiarazione di conformità dei loro componenti o impianti con le suddette leggi.

AVVISO PER LA CALIFORNIA

Le leggi della California proibiscono l'utilizzo di qualsiasi componente o impianto di scarico aftermarket che modifichi, rimuova o sostituisca il catalizzatore di serie, a meno che il CARB non abbia emesso un'ordinanza esecutiva per tale componente o impianto o a meno che il componente o l'impianto ne sia esentato perché utilizzato solo su veicoli da corsa su circuiti chiusi. Né Akrapovič d.d. né alcuna delle sue affiliate rilascia alcuna dichiarazione che alcuno dei suoi componenti o impianti abbia ricevuto tale ordinanza esecutiva o che alcuno dei suoi componenti o impianti sia conforme all'esenzione per i veicoli da corsa. Gli acquirenti sono completamente responsabili riguardo all'informarsi sulle leggi vigenti in California e di rispettarle.

NOTA GENERALE

Le fotografie e le altre illustrazioni di questo manuale sono simboliche e hanno lo scopo di rappresentare i singoli passi necessari per un montaggio e un utilizzo corretti, nonché di fornire una panoramica generale. I componenti effettivi dell'impianto di scarico Akrapovič possono non corrispondere esattamente alle fotografie e alle altre illustrazioni.

SIMBOLI

I seguenti simboli sono utilizzati in queste istruzioni di montaggio:



UTENSILI E DISPOSITIVI DI PROTEZIONE RICHIESTI



COPPIA DI SERRAGGIO



LUBRIFICAZIONE



SERRARE A MANO



SUGGERIMENTOPERL'INSTALLAZIONE



ATTENZIONE O IMPORTANTE

UTILIZZO DEL SIGILLANTE PER BULLONI



Applicare 3 o 4 piccole gocce di sigillante per bulloni sulle filettature pulite e sgrassate prima di serrare i bulloni.

AVVERTENZA! Evitare il contatto con la pelle, gli occhi o le mucose. Non inalare i vapori. Tenere fuori dalla portata dei bambini.



UTILIZZO DELLA PASTA ANTIGRIPPANTE SENZA PIOMBO A BASE DI RAME (tubetto nero)

Fornisce protezione di lunga durata e senza problemi contro il grippaggio, la corrosione e la ruggine di bulloni, attacchi filettati, dadi, giunti, ecc. Protegge inoltre da vibrazioni, usura e impatti.

AVVERTENZA! Evitare il contatto con gli occhi. Tenere fuori dalla portata dei bambini.



UTILIZZO DEL GRASSO ANTIGRIPPANTE (tubetto bianco)

Previene il grippaggio, la corrosione e l'usura eccessiva tra i componenti in titanio del tuo impianto di scarico.

AVVERTENZA! Evitare il contatto con gli occhi. Tenere fuori dalla portata dei bambini.

Utensili e attrezzi



- Chiave universale da 17 mm
- Chiave a T esagonale da 3 mm
- Chiave a T esagonale da 4 mm
- Chiave a T esagonale da 5 mm
- Chiave a T esagonale da 6 mm
- Chiave disassata esagonale a testa sferica da 6 mm
- Chiave a T esagonale girevole da 5 mm
- Chiave a T esagonale girevole da 6 mm
- Chiave a T girevole da 10 mm
- Chiave a T da 13 mm
- Boccia da 7 mm
- Boccia da 10 mm
- Tiramolle
- Tronchesino

ELENCO DEI COMPONENTI

Nella scatola devono trovarsi i seguenti componenti:

- Manuale di montaggio
- Certificato di omologazione/ documentazione di conformità, se applicabile
- Garanzia
- Materiale di montaggio
- Silenziatore e tubi

L'elenco dettagliato dei componenti è disponibile sul sito web di Akrapovič (si prega di utilizzare il codice QR riportato in copertina o di cercare la "Visualizzazione schematica" nella rispettiva pagina del prodotto su www.akrapovic.com).

RIMOZIONE DELL'IMPIANTO DI SCARICO DI SERIE:

La procedura di smontaggio dell'impianto di scarico di serie può variare in base all'impianto esistente. Si prega di seguire le istruzioni del produttore dell'impianto di scarico di serie per il suo smontaggio.

Se per qualsiasi motivo si decide di fare altrimenti, si prega di notare che qualsiasi informazione qui fornita al riguardo deve considerarsi di carattere generale e a titolo esclusivamente informativo. Akrapovič non si assume alcuna responsabilità per quanto riguarda lo smontaggio dell'impianto di scarico di serie, la copertura in garanzia del suddetto impianto o veicolo o l'idoneità per un loro utilizzo futuro.

Se il tuo impianto di scarico Akrapovič non può essere utilizzato in alcune strade o in determinate condizioni, ti preghiamo di conservare l'impianto di serie o un altro impianto che sia possibile utilizzare legalmente in tali circostanze.

RIMOZIONE DELL'IMPIANTO DI SCARICO DI SERIE:

1. Mettere la moto sul cavalletto laterale; noi consigliamo di utilizzare un cavalletto da corsa. Accertarsi che la superficie sia solida e in piano.
2. Svitare con cautela la sonda lambda contrassegnata (F 01).
! IMPORTANTE: durante questa procedura prestare attenzione a non danneggiare nessuna parte della moto!
! IMPORTANTE: durante questa procedura accertarsi di non danneggiare il conduttore elettrico della sonda lambda!
3. Svitare i bulloni contrassegnati e rimuovere i poggiapiedi del passeggero (F 02).
! IMPORTANTE: durante questa procedura prestare attenzione a non danneggiare nessuna parte della moto!
4. Svitare i bulloni contrassegnati da entrambi i lati della moto e rimuovere la parte inferiore della carenatura (F 03, 04).
! IMPORTANTE: durante questa procedura prestare attenzione a non danneggiare nessuna parte della moto!
5. Svitare i bulloni e i dadi contrassegnati in entrambi i lati della moto. Rimuovere con cautela i silenziatori (F 05, 06).
! IMPORTANTE: durante questa procedura sostenere il silenziatore!
! IMPORTANTE: durante questa procedura prestare attenzione a non danneggiare nessuna parte della moto!
6. Rimuovere l'anello di sicurezza contrassegnato e il cavo dalla valvola (F 07).
! IMPORTANTE: durante questa procedura prestare attenzione a non danneggiare nessuna parte della moto!
7. Scollegare le connessioni contrassegnate (F 08).
! IMPORTANTE: durante questa procedura prestare attenzione a non danneggiare nessuna parte della moto!
8. Svitare i bulloni contrassegnati e rimuovere il servomotore e il cavo della valvola di scarico (F 09, 10).
! IMPORTANTE: durante questa procedura prestare attenzione a non danneggiare nessuna parte della moto!
9. Riconnettere la connessione della ventola di raffreddamento e fissare i conduttori elettrici come mostrato, utilizzando la fascetta del kit di montaggio di Akrapovič (F 11).
! IMPORTANTE: durante questa procedura prestare attenzione a non danneggiare nessuna parte della moto!
10. Svitare la staffa del silenziatore e serrare di nuovo la protezione in plastica del carter (F 12).
! IMPORTANTE: durante questa procedura prestare attenzione a non danneggiare nessuna parte della moto!
11. Svitare con cautela la sonda lambda anteriore (F 13).
! IMPORTANTE: durante questa procedura accertarsi di non danneggiare il conduttore elettrico della sonda lambda!
12. Rimuovere la molla contrassegnata (F 14).
! IMPORTANTE: durante questa procedura prestare attenzione a non danneggiare nessuna parte della moto!
13. Rimuovere le molle contrassegnate e con cautela rimuovere il collettore e il tubo di collegamento anteriore (F 15).
! IMPORTANTE: durante questa procedura prestare attenzione a non danneggiare nessuna parte della moto!
14. Rimuovere parzialmente il tubo di collegamento posteriore. Svitare lo scudo termico e rimuovere il tubo di collegamento posteriore (F 16).
! IMPORTANTE: durante questa procedura prestare attenzione a non danneggiare nessuna parte della moto!
15. Svitare i dadi contrassegnati e rimuovere con cautela entrambi i tubi di scarico (Figure 17, 18).
! IMPORTANTE: durante questa procedura prestare attenzione a non danneggiare nessuna parte della moto!
16. Svitare gli scudi termici e rimuovere i dadi a pressione dello scarico anteriore (F 19).
! IMPORTANTE: durante questa procedura prestare attenzione a non danneggiare nessuna parte della moto!

MONTAGGIO DELL'IMPIANTO DI SCARICO AKRAPOVIČ:

1. Montare gli scudi termici di serie al tubo di collegamento anteriore utilizzando i dadi a pressione di serie e la fascia e i bulloni supplementari del kit di montaggio di Akrapovič; agganciare le molle come mostrato (F 20, 21).
! **IMPORTANTE: serrare prima i bulloni degli scudi termici e quindi serrare la fascia!**
2. Serrare a mano lo scarico anteriore alla testata del cilindro, utilizzando i dadi di serie (F 22).
! **IMPORTANTE: aspettare prima di stringere del tutto i dadi!**
- ✘** **SUGGERIMENTO PER L'INSTALLAZIONE: utilizzare una nuova guarnizione di serie per la luce di scarico.**
! **IMPORTANTE: durante questa procedura fare attenzione a non danneggiare il radiatore o qualsiasi altra parte della moto!**
3. Serrare lo scarico posteriore alla testata del cilindro, utilizzando i dadi di serie (F 23).
✘ **SUGGERIMENTO PER L'INSTALLAZIONE: utilizzare una nuova guarnizione di serie per la luce di scarico.**
! **IMPORTANTE: durante questa procedura fare attenzione a non danneggiare lo scarico o qualsiasi altra parte della moto!**
4. Solo per utilizzo con poggiatesta del passeggero: con cautela tagliare/incidere la parte stampata dello scudo termico in fibra di carbonio, come mostrato (F 24).
✘ **SUGGERIMENTO PER L'INSTALLAZIONE: per il taglio/incisione utilizzare una smerigliatrice pneumatica o attrezzo equivalente.**
! **ATTENZIONE: durante questa procedura fare attenzione a non ferirsi o a non danneggiare lo scudo termico! Utilizzare dispositivi di protezione individuale!**
5. Solo per utilizzo con poggiatesta del passeggero: montare lo scudo termico e i poggiatesta del passeggero al telaio utilizzando i distanziali, i bulloni e le rondelle del kit di montaggio di Akrapovič (F 25, 26, 27).
! **IMPORTANTE: utilizzare del sigillante per bulloni Akrapovič sulle filettature dei bulloni contrassegnati!**
! **IMPORTANTE: accertarsi di montare correttamente i distanziali (F 25)!**
6. Solo per utilizzo senza poggiatesta del passeggero: montare lo scudo termico al telaio utilizzando i distanziali, i bulloni e le rondelle del kit di montaggio di Akrapovič (F 28, 29, 30).
! **IMPORTANTE: utilizzare del sigillante per bulloni Akrapovič sulle filettature dei bulloni contrassegnati!**
! **IMPORTANTE: accertarsi di montare correttamente i distanziali (F 29)!**
7. Infilare i tubi di collegamento in entrambi gli scarichi, agganciare le molle e serrare la sonda lambda (F 31, 32).
✘ **SUGGERIMENTO PER L'INSTALLAZIONE: rivestire l'interno delle bocche di ingresso dei tubi di collegamento in titanio con il grasso ceramico antigrippante di Akrapovič (tubetto bianco).**
! **IMPORTANTE: accertarsi che le molle spingano del tutto i tubi di collegamento negli scarichi – se necessario utilizzare un martello di gomma per spingere i componenti in posizione!**
! **IMPORTANTE: durante questa procedura accertarsi di non danneggiare i conduttori elettrici della sonda lambda!**
! **IMPORTANTE: utilizzare la pasta antigrippante a base di rame sulle filettature della sonda lambda!**
8. Infilare il collettore in entrambi i tubi di collegamento e agganciare le molle (F 33).
✘ **SUGGERIMENTO PER L'INSTALLAZIONE: rivestire l'interno delle bocche di ingresso del collettore in titanio con il grasso ceramico antigrippante di Akrapovič (tubetto bianco).**
! **IMPORTANTE: accertarsi che le molle spingano del tutto il collettore nei tubi di collegamento – se necessario utilizzare un martello di gomma per spingere i componenti in posizione!**
9. Montare correttamente i distanzianti in alluminio e i bulloni sulla staffa in gomma del silenziatore (F 34, 35).
! **IMPORTANTE: durante questa procedura prestare attenzione a non danneggiare i silenziatori!**
10. Serrare a mano la staffa anteriore dei silenziatori al carter utilizzando i bulloni di serie e le rondelle Akrapovič (F 36).
! **IMPORTANTE: aspettare prima di stringere del tutto i bulloni!**
11. Svitare i bulloni contrassegnati e rimuovere parzialmente il poggiatesta destro del conducente (F 37).
! **IMPORTANTE: durante questa procedura fare attenzione a non danneggiare l'impianto frenante posteriore o qualsiasi altra parte della moto!**
12. Infilare completamente i silenziatori nel collettore, lati di scarico; serrare a mano i bulloni della staffa del silenziatore e agganciare le molle (F 38, 39).
! **IMPORTANTE: accertarsi che le molle spingano del tutto i silenziatori nel collettore – se necessario utilizzare un martello di gomma per spingere i componenti in posizione!**
- ✘** **SUGGERIMENTO PER L'INSTALLAZIONE: rivestire l'interno delle bocche di ingresso dei silenziatori con il grasso ceramico antigrippante di Akrapovič (tubetto bianco).**
13. Allineare il silenziatore e i tubi in base alla moto e serrare i bulloni delle staffe dei silenziatori alla coppia specificata (F 40, 41).
! **IMPORTANTE: durante questa procedura prestare attenzione a non danneggiare nessuna parte della moto!**
14. Serrare lo scarico anteriore alla coppia specificata (F 42).
! **IMPORTANTE: durante questa procedura fare attenzione a non danneggiare lo scarico o qualsiasi altra parte della moto!**
15. Rimontare il poggiatesta destro del conducente (F 43).
! **IMPORTANTE: utilizzare del sigillante per bulloni Akrapovič sulle filettature dei bulloni contrassegnati!**
! **IMPORTANTE: durante questa procedura fare attenzione a non danneggiare l'impianto frenante posteriore o qualsiasi altra parte della moto!**
16. Rimontare le carenature che sono state rimosse in ordine inverso rispetto a quello di rimozione. Consultare il manuale del produttore del veicolo per i dati sui serraggi di coppia. (F 44).
! **IMPORTANTE: durante questa procedura prestare attenzione a non danneggiare nessuna parte della moto!**

RIPARAZIONE DEI SILENZIATORI AKRAPOVIČ:

1. Forare tutti i rivetti in entrambi i silenziatori utilizzando una punta da 4,9 mm (F 45).
! ATTENZIONE: durante questa procedura accertarsi di non ferirsi o danneggiare il fodero, il fondello finale o qualsiasi altra parte dei silenziatori! Utilizzare dispositivi di protezione individuale!
2. Con cautela, utilizzando un martello di gomma, battere tutt'intorno ai fondelli di uscita e ai foderi fino a quando i fondelli iniziano ad uscire dai foderi (F 46).
! IMPORTANTE: esercitare molta cautela mentre si batte sul fodero del silenziatore! Si può danneggiare molto facilmente!
! IMPORTANTE: prestare attenzione a non battere sui fondelli di uscita (in fibra di carbonio)!
3. Togliere dai silenziatori e dai fondelli di uscita tutto il materiale di smorzamento, tranne il materiale speciale che si trova nella parte più stretta dei silenziatori (F 47, 48).
! IMPORTANTE: non togliere il materiale di smorzamento speciale che si trova nella parte più stretta dei silenziatori (F 48)!
! IMPORTANTE: durante questa procedura utilizzare dispositivi di protezione personale!
! IMPORTANTE: durante questa procedura utilizzare dispositivi di protezione personale!
4. Infilare il nuovo materiale di smorzamento a piccoli pezzi uno alla volta utilizzando un cacciavite largo o uno strumento equivalente (F 49, 50). Accertarsi che il materiale di smorzamento sia diviso equamente tra i silenziatori e i fondelli di uscita.
! IMPORTANTE: durante questa procedura utilizzare dispositivi di protezione personale!
! IMPORTANTE: durante questa procedura prestare attenzione a non danneggiare nessuna parte dei silenziatori!
! IMPORTANTE: è necessario utilizzare tutto il materiale di smorzamento fornito con il kit di riparazione Akrapovič!
5. Posizionare con precisione i fondelli di uscita nei foderi dei silenziatori e, facendo attenzione, batterli fino alla posizione definitiva (F 51).
! ATTENZIONE: durante questa procedura accertarsi di non ferirsi o danneggiare il fodero o il fondello finale! Utilizzare dispositivi di protezione individuale!
6. Applicare i rivetti forniti con il kit di riparazione Akrapovič nel silenziatore, come mostrato (F 52).
7. Rivettare i rivetti uno alla volta in entrambi i silenziatori (F 53).
! ATTENZIONE: durante questa procedura accertarsi di non ferirsi o danneggiare qualsiasi altra parte dei silenziatori! Utilizzare dispositivi di protezione individuale!

[PAGINA VUOTA]

INSTALLAZIONE FINALE E MANUTENZIONE:

A montaggio terminato eliminare le macchie di grasso da tutte le superfici dell'impianto di scarico. Questo evita che le macchie brucino sulla superficie. Non utilizzare detergenti chimici aggressivi che potrebbero danneggiare la superficie o l'adesivo.

1. Silenziatore – rivestimento in titanio: spruzzare su un panno morbido lubrificante multiuso spray (WD-40 o equivalente)*.
2. Silenziatore – rivestimento in fibra di carbonio: spruzzare su un panno morbido asciutto detergente multiuso a schiuma, quindi asciugare con un panno morbido asciutto.
3. Silenziatore – fondello in fibra di carbonio: spruzzare su un panno morbido asciutto detergente multiuso a schiuma, quindi asciugare con un panno morbido asciutto.
4. Silenzianti e componenti verniciati: spruzzare su un panno morbido asciutto detergente multiuso a schiuma, quindi asciugare con un panno morbido asciutto.
5. Silenzianti e componenti cromate: spruzzare su un panno morbido asciutto detergente multiuso a schiuma, quindi asciugare con un panno morbido asciutto.
6. Tubi in acciaio: spruzzare spray per contatti su un panno morbido, quindi asciugare con un panno morbido asciutto.
7. Tubi in titanio: spruzzare lubrificante multiuso spray (WD-40 o equivalente)* su un panno morbido.

*WD-40® è un marchio registrato della WD-40.

Accertarsi periodicamente che i bulloni e le molle siano sufficientemente serrati.



IMPORTANTE: accertarsi che tutti i bulloni siano sufficientemente serrati. Se l'impianto di scarico dovesse toccare la scocca o altre parti, ripetere la regolazione dell'impianto di scarico o contattare il rivenditore autorizzato!



ATTENZIONE: dopo che il motore è stato acceso per 30 minuti, serrare di nuovo i bulloni dello scudo termico in fibra di carbonio Akrapovič!



SUGGERIMENTO PER L'INSTALLAZIONE: DOPO LA SOSTITUZIONE È NORMALE CHE DAL SILENZIATORE ESCA FUMO BIANCO PER I PRIMI 100 KM.



SUGGERIMENTO PER L'INSTALLAZIONE: A CAUSA DELLE ALTE TEMPERATURE È NORMALE CHE IL COLORE DELL'IMPIANTO DI SCARICO SUBISCA DELLE VARIAZIONI.



ATTENZIONE: ALLA PRIMA ACCENSIONE NON STARE DIETRO AL SILENZIATORE.



IMPORTANTE: NON UTILIZZARE DETERGENTI PER GOMME AUTO O ALTRI DETERGENTI CHE CONTENGONO ADDITIVI ACIDI PER PULIRE L'IMPIANTO DI SCARICO AKRAPOVIČ.

RISOLUZIONE PROBLEMI:

Problema	Possibile causa	Soluzione
I gas di scarico escono dalle fasce di collegamento tra silenziatore e tubi	fascia allentata	serrare la fascia alla coppia specificata
	i componenti non sono sufficientemente connessi	spingi i componenti l'uno verso l'altro e serra la fascia alla coppia specificata



Instructions d'installation

Système d'échappement d'Akrapovič
Evolution
pour la
Ducati 899 Panigale
Ducati 1199 Panigale



Nous vous félicitons pour l'achat du système d'échappement de la compagnie Akrapovič. Le système d'échappement d'Akrapovič est un produit fabriqué par la compagnie Akrapovič d.d., Malo Hudo 8a, 1295 Ivančna Gorica, Slovénie (« Akrapovič »).

Veillez lire entièrement et attentivement ce manuel d'installation avant d'installer et d'utiliser le système d'échappement d'Akrapovič.

Le système d'échappement d'Akrapovič ne doit être installé que par des personnes spécialisées en matière d'installation et de fonctionnement des systèmes d'échappement des motos. Les instructions fournies dans ce manuel doivent être respectées pour garantir une bonne installation et une utilisation en toute sécurité du système d'échappement d'Akrapovič. Akrapovič et / ou ses partenaires ne sauront être tenus pour responsables de tout dommage ou blessure (y compris dommages directs, indirects ou consécutifs) découlant d'une installation inappropriée du système d'échappement d'Akrapovič, d'une utilisation et d'un entretien contraires aux instructions et aux avertissements ci-inclus.

En cas de questions concernant l'installation et / ou la bonne utilisation du système d'échappement d'Akrapovič ou de ce manuel, veuillez contacter votre partenaire local Akrapovič.

Pour plus d'informations sur les systèmes d'échappement d'Akrapovič, veuillez consulter le site Web officiel de la compagnie Akrapovič sur :
<http://www.akrapovic.com>

INFORMATIONS GÉNÉRALES

Votre sécurité est notre priorité. Veuillez conduire votre moto de façon responsable et prudente, et toujours respecter les règles de circulation locales.

Toutes les déclarations concernant la conformité du système d'échappement sont faites par rapport au système d'échappement « en l'état ». Toute modification du système d'échappement d'Akrapovič ou son installation, son utilisation ou son entretien inapproprié ne respectant pas ce manuel d'installation, peuvent entraîner de graves dommages au système d'échappement et / ou au moteur, ainsi que des blessures, et peuvent affecter la conformité du système d'échappement aux exigences légales, telles que les émissions atmosphériques / acoustiques du système d'échappement (par exemple, la moto ne peut plus être utilisée sur un réseau routier public), ainsi que la couverture de la garantie.

Le système d'échappement ne peut être utilisé que conformément à la législation et à la réglementation pertinentes, notamment nationales et fédérales, le cas échéant.

Les dommages causés par une installation, une utilisation et un entretien inappropriés du système d'échappement d'Akrapovič ne sont pas couverts par la garantie d'Akrapovič. Veuillez vous reporter à la garantie ci-jointe pour voir nos conditions de garantie.

Les spécifications techniques des systèmes d'échappement Akrapovič et des produits associés peuvent être modifiées sans préavis.

COPYRIGHT ET AVIS RELATIF AUX AUTRES DROITS

La marque Akrapovič, y compris les logos et les emblèmes corporatifs, sont soumis au copyright, ainsi qu'aux droits de marque d'Akrapovič, ses concédants de licence ou des tiers autorisant Akrapovič à les utiliser.

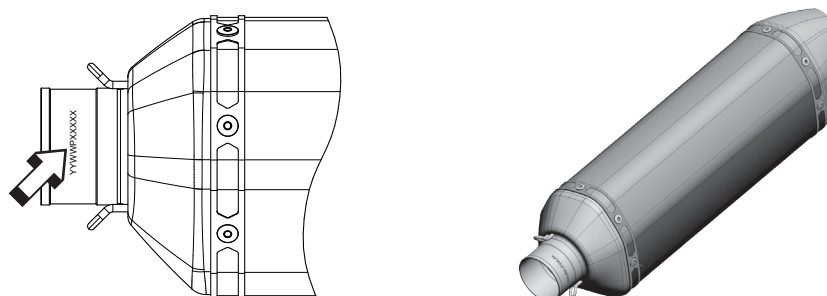
Toute reproduction, manipulation technique ou autre, traduction, ou toute autre utilisation du copyright et / ou des droits de marque ci-inclus sont interdites sans l'autorisation écrite préalable explicite d'Akrapovič. Cela vaut également pour l'ensemble du contenu de ce manuel et / ou quelque partie que ce soit, notamment, mais sans s'y limiter, les spécifications techniques, les instructions, les graphiques, les photos, etc. inclus dans ce manuel.

Akrapovič prend très au sérieux tous les cas d'infraction du copyright et des autres droits. Si vous avez des raisons à croire que votre système d'échappement n'est pas un produit d'origine Akrapovič, veuillez contactez nos partenaires locaux ou Akrapovič en envoyant un e-mail à info@akrapovic.com.

AVERTISSEMENT DE SÉCURITÉ ET DE CONFORMITÉ, VEUILLEZ LIRE ATTENTIVEMENT

AVANT D'ENLEVER LE SYSTÈME D'ÉCHAPPEMENT DE SÉRIE ET DE COMMENCER L'INSTALLATION DE VOTRE NOUVEAU SYSTÈME D'ÉCHAPPEMENT D'AKRAPOVIČ, VEUILLEZ VOUS ASSURER QUE TOUS LES ÉLÉMENTS ÉNUMÉRÉS ONT ÉTÉ VÉRIFIÉS :

- CE MANUEL CONCERNE SPÉCIFIQUEMENT LA MOTO INDIQUÉE À LA PREMIÈRE PAGE, POUR LAQUELLE IL A ÉTÉ CONÇU. LES PROCÉDURES D'INSTALLATION VARIENT EN FONCTION DU TYPE DE MOTO. VEUILLEZ VÉRIFIER QUE LE **SYSTÈME D'ÉCHAPPEMENT D'AKRAPOVIČ ET CE MANUEL D'INSTALLATION CORRESPONDENT À VOTRE TYPE DE MOTO.**
- LE SYSTÈME D'ÉCHAPPEMENT PEUT ÊTRE EXTRÊMEMENT CHAUD PENDANT ET APRÈS SON UTILISATION. VEUILLEZ À NE PAS TOUCHER AU SYSTÈME D'ÉCHAPPEMENT JUSQU'À SON REFROIDISSEMENT COMPLET. **LAISSER LE SYSTÈME D'ÉCHAPPEMENT ET LE MOTEUR REFROIDIR AVANT DE COMMENCER L'INSTALLATION.**
- ASSUREZ-VOUS QUE LA MOTO EST **POSITIONNÉE DE FAÇON SÛRE POUR ÉVITER SON RENVERSEMENT**, LES BLESSURES OU L'ENDOMMAGEMENT.
- VEUILLEZ VÉRIFIER LES PIÈCES REÇUES PAR RAPPORT À LA LISTE DES PIÈCES DISPONIBLES SUR NOTRE SITE (VEUILLEZ UTILISER LE CODE QR FIGURANT SUR LA PREMIÈRE PAGE OU CHERCHER LA « VUE SCHÉMATIQUE » QUE VOUS TROUVEREZ SUR LA PAGE CORRESPONDANTE DU PRODUIT SUR WWW.AKRAPOVIC.COM). ASSUREZ-VOUS DE DISPOSER DE **TOUTES LES PIÈCES NÉCESSAIRES POUR L'INSTALLATION** DE VOTRE NOUVEAU SYSTÈME D'ÉCHAPPEMENT D'AKRAPOVIČ. EN CAS DE PIÈCES MANQUANTES, NE DÉINSTALLEZ PAS VOTRE SYSTÈME D'ÉCHAPPEMENT DE SÉRIE NI NE MONTEZ LE SYSTÈME D'ÉCHAPPEMENT D'AKRAPOVIČ ET CONTACTEZ LE DÉTAILLANT OÙ VOUS AVEZ ACHETÉ LE SYSTÈME D'ÉCHAPPEMENT D'AKRAPOVIČ.
- **SÉCURISEZ TOUJOURS LA GARDE AU SOL DE VOTRE MOTO.** POUR LES UTILISATEURS AVANCÉS, NOUS VOUS RECOMMANDONS DE VÉRIFIER LES PARAMÈTRES DE PRÉCHARGE DU RESSORT, AFIN D'OPTIMISER LA GARDE AU SOL DANS LA MESURE DU POSSIBLE.
- CHAQUE SILENCIEUX DU SYSTÈME D'ÉCHAPPEMENT POSSÈDE UN NUMÉRO DE SÉRIE UNIQUE QUI IDENTIFIE L'AUTHENTICITÉ DU PRODUIT. VOUS POUVEZ TROUVER CE NUMÉRO DE SÉRIE SUR LE TUYAU D'ENTRÉE DU SILENCIEUX. REPORTEZ-VOUS À LA FIGURE CI-DESSOUS. VEUILLEZ VÉRIFIER QUE VOTRE SYSTÈME D'ÉCHAPPEMENT EST UN PRODUIT D'ORIGINE D'AKRAPOVIČ. EN CAS DE DOUTE, VEUILLEZ CONTACTER LE REVENDEUR OÙ VOUS AVEZ ACHETÉ LE SYSTÈME D'ÉCHAPPEMENT OU LES PARTENAIRES D'AKRAPOVIČ. CE MANUEL, TOUS LES CERTIFICATS ET LA GARANTIE AKRAPOVIČ NE S'APPLIQUENT QU'AUX PRODUITS D'ORIGINE.



POSITION DU NUMÉRO DE SÉRIE

AVERTISSEMENTS CONCERNANT LES ÉMISSIONS ET LE BRUIT

Avertissement général

Puisque les produits d'Akrapovič d.d. sont distribués dans le monde entier, Akrapovič d.d. ou ses filiales ne peuvent pas assurer que le système d'échappement est conforme à la réglementation relative aux émissions atmosphériques et / ou acoustiques ou à la réglementation relative à l'étiquetage de quelle que juridiction que ce soit. Les acheteurs doivent s'informer eux-mêmes sur la réglementation applicable relative à l'utilisation des produits et respecter cette réglementation.

Bien que la conformité légale des produits d'Akrapovič dans un pays donné doit être déterminée par l'utilisateur, vous pouvez trouver quelques lignes directrices essentielles sur la conformité de votre système d'échappement Akrapovič avec plusieurs exigences légales sur la partie relative au produit de notre site Web (veuillez utiliser le code QR figurant sur la première page ou cherchez la page correspondante du produit sur www.akrapovic.com). Pour les homologations de type CE et CEE, veuillez vous reporter au certificat joint à votre produit.

AVERTISSEMENT CONCERNANT LES ÉTATS-UNIS

Divers États américains et le gouvernement fédéral des États-Unis ont des lois individuelles régulant l'utilisation des pièces et des systèmes d'échappement du marché de pièces de rechange, d'autant plus que ces pièces et ces systèmes modifient, retirent ou remplacent les catalyseurs de l'équipement d'origine. Veuillez consulter les lois correspondantes à votre zone avant d'installer une pièce ou un système du marché de pièces de rechange sur votre véhicule pour garantir sa conformité à toutes les lois applicables. Ni Akrapovic d.d., ni aucune de ses filiales ou vendeurs de pièces ou systèmes ne déclarent que leurs pièces ou systèmes sont conformes à ces lois.

AVERTISSEMENT CONCERNANT LA CALIFORNIE

Les lois de Californie interdisent l'utilisation de toute pièce ou de tout système d'échappement du marché de pièces de rechange modifiant, retirant ou remplaçant les catalyseurs de l'équipement d'origine, à moins que le California Air Resources Board ait délivré un ordre exécutif pour cette partie ou ce système ou à moins que la pièce ou le système soient exclus parce qu'ils ne sont utilisés que sur les véhicules de course dans les circuits fermés. Ni Akrapovic d.d., ni aucune de ses filiales ne déclarent que leurs pièces ou systèmes aient reçu un tel ordre exécutif, ou que leurs pièces ou systèmes sont conformes à l'exemption des véhicules de course. Les acheteurs sont entièrement responsables de s'informer sur les lois applicables en Californie et de respecter ces lois.

REMARQUE GÉNÉRALE

Les photos et les autres illustrations figurant dans ce manuel sont symboliques et visent à représenter les différentes étapes d'une bonne installation et utilisation, ainsi qu'à offrir un aperçu général. Les composants actuels du système d'échappement d'Akrapovič peuvent ne pas correspondre complètement aux photos et aux autres illustrations.

SYMBOLES

Les symboles suivants sont utilisés dans ces instructions d'installation :



OUTILS ET ÉQUIPEMENTS DE PROTECTION REQUIS



COUPLE DE SERRAGE



LUBRIFICATION



SERRAGE MANUEL



CONSEIL D'INSTALLATION



MISE EN GARDE OU POINT IMPORTANT

UTILISER UN PRODUIT D'ÉTANCHÉITÉ POUR BOULONS



Appliquer 3 à 4 petites gouttes de produit d'étanchéité pour boulons sur les filets nettoyés et dégraissés avant de serrer les boulons.

AVERTISSEMENT ! Éviter le contact avec la peau, les yeux ou les muqueuses. Ne pas inhaler les vapeurs. Maintenir hors de portée des enfants.

UTILISER UNE PÂTE DE CUIVRE ANTIGRIPPANTE SANS PLOMB (tube noir)



Elle offre une utilisation facile et une protection de longue durée contre le grippage, la corrosion et la rouille des boulons, des extrémités filetées, des écrous, des joints, etc. Elle protège également des vibrations, de l'usure et des impacts.

AVERTISSEMENT ! Éviter le contact avec les yeux. Maintenir hors de portée des enfants.

UTILISER UNE GRAISSE ANTIGRIPPANTE (tube blanc)



Ceci prévient le grippage, la corrosion et l'usure excessive entre les composants en titane de votre système d'échappement.

AVERTISSEMENT ! Éviter le contact avec les yeux. Maintenir hors de portée des enfants.

Outils et équipements



- Clé mixte de 17 mm
- Clé hexagonale de 3 mm avec une poignée en T
- Clé hexagonale de 4 mm avec une poignée en T
- Clé hexagonale de 5 mm avec une poignée en T
- Clé hexagonale de 6 mm avec une poignée en T
- Clé coudée hexagonale de 6 mm à tête sphérique
- Clé pivotante de 5 mm avec une poignée en T
- Clé pivotante de 6 mm avec une poignée en T
- Clé pivotante de 10 mm avec une poignée en T
- Clé de 13 mm avec une poignée en T
- Douille de 7 mm.
- Douille de 10 mm.
- Extracteur à ressort
- Pince coupante

LISTE DE PIÈCES

Les pièces suivantes doivent se trouver dans la boîte :

- Manuel d'installation
- Certificat d'homologation / documents de conformité, le cas échéant
- Garantie
- Matériel de montage
- Silencieux et tuyaux

Une liste détaillée des pièces peut être trouvée sur le site web d'Akrapovič (veuillez utiliser le code QR figurant sur la première page ou chercher la « vue schématique » sur la page correspondante du produit sur www.akrapovic.com).

ENLÈVEMENT DU SYSTÈME D'ÉCHAPPEMENT DE SÉRIE :

La procédure de désinstallation du système d'échappement d'origine peut varier en fonction du système d'échappement existant. Veuillez suivre les instructions du fabricant du système d'échappement d'origine pour le désinstaller.

Si pour une raison quelconque vous en décidez autrement, veuillez tenir compte que toute information ci-incluse fournie à cet égard doit être considérée comme information générale fournie uniquement pour votre confort. Akrapovič décline toute responsabilité quant à la désinstallation de votre système d'échappement existant, la couverture de garantie d'un tel système d'échappement ou véhicule, ou leur future aptitude à l'emploi.

En cas d'impossibilité d'utilisation de votre système d'échappement Akrapovič sur certaines routes ou dans certaines conditions, veuillez conserver le système de série ou un autre système d'échappement que vous puissiez utiliser légalement dans de telles circonstances.

RETRAIT DU SYSTÈME D'ÉCHAPPEMENT DE SÉRIE :

1. Placez la moto sur une béquille latérale, nous vous recommandons d'utiliser une béquille de course. Assurez-vous que la surface est solide et plane.
2. Dévissez avec précaution la sonde lambda indiquée (F 01).
! IMPORTANT : veillez à n'endommager aucune pièce de la moto au cours de ce processus !
! IMPORTANT : assurez-vous de ne pas endommager le fil de sortie de la sonde lambda au cours de ce processus !
3. Dévissez les boulons indiqués et retirez les repose-pied du passager (F 02).
! IMPORTANT : veillez à n'endommager aucune pièce de la moto au cours de ce processus !
4. Dévissez les boulons indiqués des deux côtés et retirez la partie inférieure du capot hors de la moto (F 03, 04).
! IMPORTANT : veillez à n'endommager aucune pièce de la moto au cours de ce processus !
5. Dévissez les boulons et les écrous indiqués des deux côtés. Retirez avec précaution le silencieux de la moto (F 05, 06).
! IMPORTANT : soutenez le silencieux au cours de ce processus !
! IMPORTANT : veillez à n'endommager aucune pièce de la moto au cours de ce processus !
6. Défaites l'anneau de retenue indiqué et retirez le câble de la soupape (F 07).
! IMPORTANT : veillez à n'endommager aucune pièce de la moto au cours de ce processus !
7. Débranchez les connecteurs indiqués (F 08).
! IMPORTANT : veillez à n'endommager aucune pièce de la moto au cours de ce processus !
8. Dévissez les boulons indiqués et retirez le servomoteur de la soupape d'échappement, ainsi que le câble hors de la moto (F 09, 10).
! IMPORTANT : veillez à n'endommager aucune pièce de la moto au cours de ce processus !
9. Rebranchez le connecteur du ventilateur de refroidissement et fixez les câbles de sortie, tel qu'indiqué, à l'aide de l'attache autobloquante du kit d'installation d'Akrapovič (F 11).
! IMPORTANT : veillez à n'endommager aucune pièce de la moto au cours de ce processus !
10. Dévissez le support du silencieux et serrez de nouveau la protection en plastique sur le carter d'huile (F 12).
! IMPORTANT : veillez à n'endommager aucune pièce de la moto au cours de ce processus !
11. Dévissez avec précaution la sonde lambda avant (F 13).
! IMPORTANT : assurez-vous de ne pas endommager le fil de sortie de la sonde lambda au cours de ce processus !
12. Défaites le ressort indiqué (F 14).
! IMPORTANT : veillez à n'endommager aucune pièce de la moto au cours de ce processus !
13. Défaites les ressorts indiqués et retirez avec précaution le collecteur, ainsi que le tuyau de liaison avant de la moto (F 15).
! IMPORTANT : veillez à n'endommager aucune pièce de la moto au cours de ce processus !
14. Retirez partiellement le tuyau de liaison arrière. Dévissez la protection thermique et retirez le tuyau de liaison arrière de la moto (F 16).
! IMPORTANT : veillez à n'endommager aucune pièce de la moto au cours de ce processus !
15. Dévissez les écrous indiqués et retirez avec précaution les deux tuyaux collecteurs de la moto (F 17, 18).
! IMPORTANT : veillez à n'endommager aucune pièce de la moto au cours de ce processus !
16. Dévissez les protections thermiques et retirez les écrous à pression de l'embase avant (F 19).
! IMPORTANT : veillez à n'endommager aucune pièce de la moto au cours de ce processus !

INSTALLATION DU SYSTÈME D'ÉCHAPPEMENT D'AKRAPOVIČ :

1. Montez les protections thermiques de série sur le tuyau de liaison avant, à l'aide des écrous à pression, d'un collier supplémentaire et des boulons du kit d'installation d'Akrapovič ; fixez le ressort tel qu'indiqué (F 20, 21).
! **IMPORTANT : serrez d'abord les boulons des protections thermiques, puis le collier !**
2. Serrez manuellement l'embase avant sur la culasse, à l'aide des écrous de série (F 22).
! **IMPORTANT : ne serrez pas encore complètement les écrous !**
3. **✘** **CONSEIL D'INSTALLATION : utilisez un nouveau joint d'étanchéité de série pour l'orifice d'échappement.**
! **IMPORTANT : veillez à ne pas endommager le radiateur ou toute autre pièce de la moto au cours de ce processus !**
3. Serrez l'embase arrière sur la culasse, à l'aide des écrous de série (F 23).
✘ **CONSEIL D'INSTALLATION : utilisez un nouveau joint d'étanchéité de série pour l'orifice d'échappement.**
! **IMPORTANT : veillez à ne pas endommager l'embase ou une autre pièce de la moto au cours de cette procédure !**
4. **Pour l'utilisation de repose-pieds de passagers uniquement :** coupez/broyez avec précaution la partie gravée de la protection thermique en fibre de carbone, tel qu'indiqué (F 24).
✘ **CONSEIL D'INSTALLATION : utiliser une meuleuse pneumatique à matrice ou équivalente pour la coupe/le broyage.**
! **ATTENTION : veillez à ne pas vous blesser ou endommager la protection thermique au cours de cette procédure ! Utilisez un équipement de protection individuelle !**
5. **Pour l'utilisation de repose-pieds de passagers uniquement :** installez la protection thermique et les repose-pieds des passagers sur le faux-cadre à l'aide des entretoises, des boulons et des rondelles du kit d'installation d'Akrapovič (F 25, 26, 27).
! **IMPORTANT : utilisez un produit d'étanchéité pour boulons d'Akrapovič sur le filetage des boulons indiqués !**
! **IMPORTANT : veillez à bien monter les entretoises (F 25) !**
6. **Pour l'utilisation sans repose-pieds de passagers uniquement :** installez la protection thermique sur le faux-cadre à l'aide des entretoises, des boulons et des rondelles du kit d'installation d'Akrapovič (F 28, 29, 30).
! **IMPORTANT : utilisez un produit d'étanchéité pour boulons d'Akrapovič sur le filetage des boulons indiqués !**
! **IMPORTANT : veillez à bien monter les entretoises (F 29) !**
7. Faites glisser les tuyaux de liaison sur les deux embases, fixez les ressorts et serrez les sondes lambda (F 31, 32).
✘ **CONSEIL D'INSTALLATION : enduisez l'intérieur des douilles d'entrée des tuyaux de liaison en titane avec de la graisse antigrippante céramique d'Akrapovič (tube blanc).**
! **IMPORTANT : assurez-vous que les ressorts maintiennent complètement les tuyaux de liaison contre les embases – utilisez un maillet en caoutchouc, si nécessaire, pour insérer les raccords à leur place !**
! **IMPORTANT : assurez-vous de ne pas endommager les fils de sortie des sondes lambda au cours de cette procédure !**
! **IMPORTANT : utilisez une pâte de cuivre antigrippante uniquement sur le filetage des sondes lambda !**
8. Faites glisser le collecteur sur les deux tuyaux de liaison et fixez les ressorts (F 33).
✘ **CONSEIL D'INSTALLATION : enduisez l'intérieur des douilles d'entrée du collecteur en titane avec de la graisse antigrippante céramique d'Akrapovič (tube blanc).**
! **IMPORTANT : assurez-vous que les ressorts maintiennent entièrement le collecteur contre les tuyaux de liaison – utilisez un maillet en caoutchouc, si nécessaire, pour insérer les raccords à leur place !**
9. Montez correctement les douilles en aluminium et les boulons sur les supports de silencieux en caoutchouc (F 34, 35).
! **IMPORTANT : veillez à ne pas endommager les silencieux au cours de cette procédure !**
10. Serrez manuellement le support de silencieux avant sur le carter d'huile, à l'aide des boulons de série et des rondelles d'Akrapovič (F 36).
! **IMPORTANT : ne serrez pas encore complètement les boulons !**
11. Dévissez les boulons indiqués et retirez partiellement le repose-pied droit du pilote (F 37).
! **IMPORTANT : veillez à ne pas endommager le système de frein arrière ou une autre pièce de la moto au cours de cette procédure !**
12. Faites glisser les silencieux sur les sorties du collecteur, serrez manuellement les boulons des supports des silencieux et fixez les ressorts (F 38, 39).
! **IMPORTANT : assurez-vous que les ressorts maintiennent entièrement les silencieux contre le collecteur – utilisez un maillet en caoutchouc, si nécessaire, pour mettre les raccords à leur place !**
13. **✘** **CONSEIL D'INSTALLATION : enduisez l'intérieur des douilles d'entrée du silencieux avec de la graisse antigrippante céramique d'Akrapovič (tube blanc).**
13. Alignez les silencieux et les tuyaux par rapport à la moto, et serrez les boulons des supports des silencieux au couple spécifié (F 40, 41).
! **IMPORTANT : veillez à n'endommager aucune pièce de la moto au cours de ce processus !**
14. Serrez l'embase avant au couple spécifié (F 42).
! **IMPORTANT : veillez à ne pas endommager l'embase ou toute autre pièce de la moto au cours de ce processus !**
15. Réinstallez le repose-pied droit du pilote (F 43).
! **IMPORTANT : utilisez un produit d'étanchéité pour boulons d'Akrapovič sur le filetage des boulons indiqués !**
! **IMPORTANT : veillez à ne pas endommager le système de frein arrière ou toute autre pièce de la moto au cours de ce processus !**
16. Remettez en place tous les capots démontés dans l'ordre inverse de leur retrait. Reportez-vous au manuel du fabricant du véhicule pour les couples de serrage. (F 44).
! **IMPORTANT : veillez à n'endommager aucune pièce de la moto au cours de ce processus !**

RÉPARATION DES SILENCIEUX D'AKRAPOVIČ :

1. Percez tous les rivets du manchon sur les deux silencieux, à l'aide d'une mèche de 4,9 mm (F 45).
! ATTENTION : assurez-vous de ne pas vous blesser ni d'endommager le manchon extérieur, le bouchon d'extrémité ou une autre partie des silencieux au cours de cette procédures ! Utilisez un équipement de protection individuelle !
2. Tapez avec précaution, uniformément tout autour du bord des bouchons de sortie et des manchons à l'aide du maillet en caoutchouc, jusqu'à ce que les bouchons commencent à se déplacer hors du manchon (F 46).
! IMPORTANT : tapez avec une précaution extrême sur le manchon du silencieux ! Il peut aisément être endommagé !
! IMPORTANT : faites attention à ne pas taper sur les bouchons d'extrémité (fibre de carbone) !
3. Retirez tout le matériau amortissant utilisé de l'intérieur des silencieux et des bouchons de sortie, à l'exception du matériau amortissant spécial de la partie la plus étroite des silencieux (F 47, 48).
! IMPORTANT : ne retirez pas le matériau amortissant spécial de la partie la plus étroite des silencieux (F 48).
! IMPORTANT : utilisez un équipement de protection individuelle au cours de ce processus !
! IMPORTANT : utilisez un équipement de protection individuelle au cours de ce processus !
4. Glissez dedans, un par un, les petits morceaux du nouveau matériau amortissant, à l'aide d'un grand tournevis ou équivalent (F 49, 50). Assurez-vous que le matériau amortissant est également réparti à travers les silencieux et les bouchons de sortie.
! IMPORTANT : utilisez un équipement de protection individuelle au cours de ce processus !
! IMPORTANT : veillez à n'endommager aucune pièce des silencieux au cours de ce processus !
! IMPORTANT : vous devez utiliser tout le matériau amortissant fourni dans le kit de réparation d'Akrapovič !
5. Positionnez précisément les bouchons de sortie dans les manchons extérieurs des silencieux et insérez-les avec précaution en tapotant dessus jusqu'à leur position finale (F 51).
! ATTENTION : assurez-vous de ne pas vous blesser ni d'endommager le manchon extérieur ou le bouchon de sortie au cours de ce processus ! Utilisez un équipement de protection individuelle !
6. Insérez les rivets fournis dans le kit de réparation d'Akrapovič dans les silencieux, tel qu'indiqué (F 52).
7. Rivetez-les, un par un sur les deux silencieux (F 53).
! ATTENTION : assurez-vous de ne pas vous blesser ni d'endommager aucune partie des silencieux au cours de ce processus ! Utilisez un équipement de protection individuelle !

[PAGE VIDE]

INSTALLATION FINALE ET ENTRETIEN :

Nettoyez les taches de graisse de toutes les surfaces du système d'échappement, lorsque l'installation est terminée. En nettoyant les taches, vous éviterez qu'elles brûlent sur la surface. N'utilisez pas de nettoyeurs chimiques agressifs, car ils peuvent endommager la surface ou l'étiquette.

1. Silencieux - manchon extérieur en titane : utilisez un chiffon doux mouillé d'un lubrifiant en vaporisateur multi-usages (WD-40 ou équivalent)*.
2. Silencieux - manchon extérieur en fibre de carbone : utilisez un chiffon doux et sec, mouillé d'un nettoyant en mousse tout usage, puis essuyez avec un chiffon doux et sec.
3. Silencieux - capuchon de sortie en fibre de carbone : utilisez un chiffon doux et sec, mouillé d'un nettoyant en mousse tout usage, puis essuyez avec un chiffon doux et sec.
4. Silencieux et pièces peints - utilisez un chiffon doux et sec, mouillé d'un nettoyant en mousse tout usage, puis essuyez avec un chiffon doux et sec.
5. Silencieux et pièces chromés : utilisez un chiffon doux mouillé d'un nettoyant en mousse tout usage, puis essuyez avec un chiffon doux et sec.
6. Tuyaux en inox : utilisez un chiffon doux mouillé d'un nettoyant de contact, puis essuyez avec un chiffon doux et sec.
7. Tuyaux en titane : utilisez un chiffon doux mouillé d'un lubrifiant en vaporisateur multi-usages (WD-40 ou équivalent)*.

*WD-40® est une marque de la société WD-40.

Assurez-vous périodiquement que tous les boulons et tous les ressorts sont suffisamment serrés.



IMPORTANT : assurez-vous que tous les boulons sont suffisamment serrés. En cas de contact entre le système d'échappement et le capot ou des autres pièces, répétez le réglage du système d'échappement ou contactez votre concessionnaire agréé !



ATTENTION : après avoir mis en marche le moteur pendant 30 minutes, resserrez les boulons de la protection thermique d'Akrapovič en fibre de carbone !



CONSEIL D'INSTALLATION : IL EST NORMAL QUE LA FUMÉE BLANCHE SORTE DU SILENCIEUX DURANT LES 100 PREMIERS KM APRÈS LE REMPLACEMENT.



CONSEIL D'INSTALLATION : LE SYSTÈME D'ÉCHAPPEMENT PEUT CHANGER DE COULEUR EN RAISON DES TEMPÉRATURES ÉLEVÉES.



ATTENTION : NE RESTEZ PAS DERRIÈRE LE SILENCIEUX LORS DE LA PREMIÈRE UTILISATION.



IMPORTANT : N'UTILISEZ PAS DE NETTOYANTS DESTINÉS AUX ROUES D'AUTOMOBILES OU DE PRODUITS DE NETTOYAGE CONTENANT DES ADDITIFS ACIDIQUES POUR NETTOYER LES SYSTÈMES D'ÉCHAPPEMENT D'AKRAPOVIČ.

DÉPANNAGE :

Problème	Cause possible	Solution
Fuites du gaz d'échappement du silencieux / raccordements du collier du tuyau	collier desserré	resserrer le collier au couple spécifié
	le raccord n'est pas complètement serré	mettez la connexion en place et serrer le collier au couple spécifié



Instrucciones de montaje

Sistema de escape Akrapovič

Evolution

para los modelos

Ducati 899 Panigale

Ducati 1199 Panigale



Enhorabuena, ha adquirido el sistema de escape Akrapovič. El sistema de escape Akrapovič es un producto de Akrapovič d.d., Malo Hudo 8a, 1295 Ivančna Gorica, Eslovenia («Akrapovič»).

Por favor lea este manual de instrucciones atentamente antes de empezar con el montaje y el uso del sistema de escape Akrapovič.

El sistema de escape Akrapovič sólo deberá ser montado por técnicos cualificados con experiencia en montaje y funcionamiento de sistemas de escape para motocicletas. Siga estrictamente las instrucciones contenidas en este manual para garantizar un correcto montaje y un uso seguro del sistema de escape Akrapovič. Akrapovič y/o sus socios no se harán responsables de ningún daño material o personal (incluidos daños directos, indirectos o perjuicios) acaecido por un montaje incorrecto o un uso indebido del sistema de escape Akrapovič, contrario a las instrucciones y advertencias contenidas en este manual.

En caso de dudas o preguntas respecto al montaje y/o el buen uso de los sistemas de escape Akrapovič o a estas instrucciones, contacte con el distribuidor oficial de Akrapovič en su localidad.

Para más información sobre los sistemas de escape Akrapovič, visite la página oficial de Akrapovič:
<http://www.akrapovic.com>

INFORMACIÓN GENERAL

Su seguridad es nuestra máxima prioridad. Por favor conduzca con responsabilidad, seguridad y obedezca siempre a las normas generales de tráfico.

Todas las declaraciones de conformidad de los sistemas de escape hacen referencia a los sistemas de escape «en su versión actual». Cualquier modificación en el sistema de escape Akrapovič o montaje indebido que no siga las instrucciones de montaje contenidas en este manual podría provocar serios daños materiales al sistema de escape y/o al motor, así como daños personales, y podrá afectar a la conformidad legal de los sistemas de escape, tales como las emisiones aéreas y/o acústicas del sistema de escape (p. ej. prohibición de utilizar la moto en la vía pública), así como a la cobertura de la garantía.

El sistema de escape se podrá utilizar únicamente en cumplimiento con la legislación y normativas vigentes, incluidas las leyes estatales y federales, donde sean aplicables.

Los daños causados por un montaje, un uso o un mantenimiento indebido del sistema de escape Akrapovič no están cubiertos por la garantía de Akrapovič. Por favor consulte la garantía adjunta para comprobar los términos de nuestra garantía.

Las especificaciones técnicas de los sistemas de escape de Akrapovič y productos afines a ellos están sujetos a cambios sin previo aviso.

DERECHOS DE AUTOR Y AVISOS SOBRE OTROS DERECHOS

La marca comercial Akrapovič, incluidos sus logos e imagen corporativa, están protegidos por los derechos de autor y propiedad intelectual de la marca Akrapovič. Están por tanto sujetos a la autorización de Akrapovič para uso de la licencia por parte de terceros.

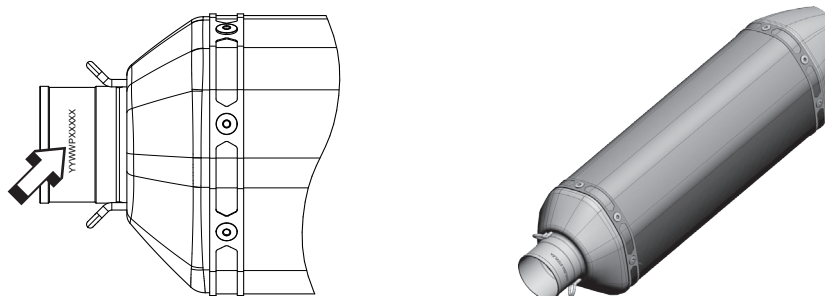
Cualquier tipo de reproducción, manipulación técnica o de otra índole, traducción u otro tipo de uso de los derechos de autor y/o propiedad de la marca contenida en este manual queda terminantemente prohibida sin el consentimiento expreso por escrito por parte de Akrapovič. Lo mismo es aplicable al completo contenido de este manual y/o a cualquiera de sus partes, incluidas aunque no limitado a ellas, las especificaciones técnicas, instrucciones, gráficos, fotografías, etc.

Akrapovič se toma muy en serio todas las infracciones que atentan contra los derechos de autor y propiedad intelectual. En caso de que tenga algún motivo para sospechar que su sistema de escape no sea un producto original de Akrapovič, por favor póngase en contacto con nuestros distribuidores oficiales locales o con Akrapovič mediante la dirección de correo electrónico info@akrapovic.com.

ADVERTENCIA SOBRE SEGURIDAD Y CUMPLIMIENTO CON LAS NORMATIVAS, POR FAVOR LEA ATENTAMENTE

ANTES DE RETIRAR EL SISTEMA DE ESCAPE ORIGINAL Y COMENZAR CON EL MONTAJE DE SU NUEVO ESCAPE AKRAPOVIČ, POR FAVOR ASEGÚRESE DE QUE CUENTE CON TODOS LOS OBJETOS ENUMERADOS A CONTINUACIÓN:

- ESTE MANUAL HA SIDO DISEÑADO ESPECÍFICAMENTE PARA LA MOTO QUE APARECE EN LA PORTADA. EL PROCESO DE MONTAJE VARÍA SEGÚN EL TIPO DE MOTOCICLETA. POR FAVOR COMPRUEBE QUE **EL SISTEMA DE ESCAPE DE AKRAPOVIČ Y ESTE MANUAL DE MONTAJE SE CORRESPONDAN A SU TIPO DE MOTOCICLETA.**
- EL SISTEMA DE ESCAPE PUEDE CALENTARSE EN EXCESO DURANTE SU USO Y TRAS SER USADO. ASEGÚRESE DE NO TOCAR EL SISTEMA DE ESCAPE HASTA QUE SE HAYA ENFRIADO DEL TODO. **PERMITA QUE EL ESCAPE Y EL MOTOR SE ENFRÍEN ANTES DE EMPEZAR CON EL MONTAJE.**
- COMPRUEBE QUE LA MOTOCICLETA **SE ENCUENTRE EN UNA POSICIÓN SEGURA PARA EVITAR QUE VUELQUE** PUDIENDO PROVOCAR DAÑOS PERSONALES A USTED O A OTROS, O DAÑOS MATERIALES A LA MOTO.
- POR FAVOR COMPRUEBE QUE LAS PIEZAS QUE HAYA RECIBIDO COINCIDAN CON LA LISTA DE PIEZAS DISPONIBLE EN NUESTRA PÁGINA WEB (POR FAVOR UTILICE EL CÓDIGO QR DE LA PÁGINA PRINCIPAL O BUSQUE «VISTA FRONTAL» EN LA PÁGINA DEL PRODUCTO CORRESPONDIENTE EN WWW.AKRAPOVIC.COM). COMPRUEBE QUE TENGA **TODAS LAS PIEZAS NECESARIAS PARA EL MONTAJE** DE SU NUEVO SISTEMA DE ESCAPE AKRAPOVIČ. EN CASO DE QUE LE FALTE ALGUNA DE LAS PIEZAS, POR FAVOR NO EMPIECE A DESMONTAR SU SISTEMA DE ESCAPE ORIGINAL / MONTAR EL SISTEMA DE ESCAPE DE AKRAPOVIČ, CONTACTE CON EL DISTRIBUIDOR QUE LE HA VENDIDO EL SISTEMA DE ESCAPE AKRAPOVIČ.
- **GARANTICE SIEMPRE UNA DISTANCIA DE SEGURIDAD DE SU MOTO CON EL SUELO.** RECOMENDAMOS A LOS USUARIOS AVANZADOS QUE COMPRUEBEN LOS AJUSTES DE PRETENSIÓN DEL MUELLE PARA OPTIMIZAR LA DISTANCIA CON EL SUELO CUANDO SEA POSIBLE.
- LOS SILENCIADORES DE LOS SISTEMAS DE ESCAPE TIENEN UN NÚMERO DE SERIE PROPIO QUE CORROBORA LA AUTENTICIDAD DEL PRODUCTO. PUEDE ENCONTRAR EL NÚMERO DE SERIE EN EL TUBO DE ENTRADA DEL SILENCIADOR. PUEDE GUIARSE POR LA IMAGEN QUE FIGURA A CONTINUACIÓN. POR FAVOR COMPRUEBE QUE SU SISTEMA DE ESCAPE ES UN PRODUCTO ORIGINAL DE AKRAPOVIČ. EN CASO DE DUDA, POR FAVOR CONTACTE CON EL PUNTO DE VENTA EN EL QUE HA COMPRADO EL SISTEMA DE ESCAPE O CON LOS DISTRIBUIDORES DE AKRAPOVIČ. ESTE MANUAL, CUALQUIER CERTIFICADO O GARANTÍA DE AKRAPOVIČ SON ÚNICAMENTE APLICABLES A SUS PRODUCTOS ORIGINALES.



POSICIÓN DEL NÚMERO DE SERIE

ADVERTENCIA SOBRE RUIDOS Y EMISIONES

Advertencia general

Dado que los productos de Akrapovič d.d. se distribuyen a nivel mundial, ni Akrapovič d.d., ni ninguna de sus empresas subsidiarias se comprometen a que sus productos cumplan con los niveles de emisión aéreos y/o acústicos, ni con las leyes de etiquetado de todas las jurisdicciones existentes. Los compradores son los únicos responsables de informarse sobre las leyes aplicables en las zonas de uso de los productos y cumplirlas.

Aunque el cumplimiento de los productos Akrapovič con la legislación vigente en un país determinado es responsabilidad del usuario, puede encontrar unas directrices básicas sobre el cumplimiento de su sistema de escape Akrapovič respecto de varios requisitos legales en la parte de productos de nuestra página web (por favor utilice el código QR de la página principal o consulte la página del producto correspondiente en www.akrapovic.com). Para las homologaciones de tipo CE y CEE por favor consulte el certificado que acompaña a su producto.

ADVERTENCIA PARA EE.UU.

Varios estados de EE.UU. y el gobierno federal de los EE.UU. tienen leyes individuales que regulan el uso del mercado de recambios de piezas y sistemas de escape, en especial aquellas piezas y sistemas que modifican, eliminan o sustituyen a los catalizadores originales. Por favor consulte las leyes de cada región antes de montar piezas o sistemas de recambio en su vehículo para asegurarse de que cumple con la legislación vigente. Ni Akrapovic d. d., ni ninguna de sus empresas subsidiarias o distribuidores de piezas o sistemas se comprometen a que todas las piezas o sistemas cumplan con todas las legislaciones vigentes.

ADVERTENCIA PARA CALIFORNIA

El Estado de California prohíbe el uso de sistemas de escape de recambio que modifiquen, retiren o reemplacen los catalizadores originales, a no ser que el California Air Resources Board haya emitido una orden ejecutiva aprobando dichas piezas o sistemas o que las piezas o sistemas estén exentas de ello por ser destinadas exclusivamente al uso en circuitos de carrera cerrados. Ni Akrapovic d. d., ni ninguna de sus empresas subsidiarias o distribuidores de piezas o sistemas confirman que las piezas o sistemas distribuidos cuenten con una orden ejecutiva o con la exención por uso exclusivo en circuitos de carrera cerrados. Los compradores son los únicos responsables de informarse y cumplir con la legislación aplicable en California.

NOTA GENERAL

Las fotografías y otras ilustraciones en este manual son simbólicas y están destinadas a ayudar a representar los pasos individuales para un correcto montaje y uso, así como para ofrecer una perspectiva general. Puede que las piezas de los componentes reales de los sistemas de escape Akrapovič no se correspondan con las fotografías y otras ilustraciones.

SÍMBOLOS

A lo largo de estas instrucciones de desinstalación se utilizarán los siguientes símbolos:



HERRAMIENTAS Y EQUIPOS DE PROTECCIÓN REQUERIDOS



PAR DE APRIETE



LUBRICACIÓN



AJUSTE MANUAL



CONSEJO PARA EL MONTAJE



¡ATENCIÓN O IMPORTANTE!

UTILICE MATERIAL SELLANTE PARA PERNOS



Aplique 3 o 4 gotitas de material sellante para pernos sobre las tuercas limpias y desengrasadas antes de apretar los pernos.

¡ADVERTENCIA! Evite el contacto con la piel, ojos y membranas mucosas. No inhale los humos. Mantenga los productos fuera del alcance de los niños.

UTILICE PASTA DE COBRE ANTIADHERENTE (tubo negro)



Ofrece una protección duradera y segura contra la adherencia, corrosión y oxidación de los pernos, las cabezas roscadas, tuercas, juntas, etc. También protege contra la vibración, el desgaste y el impacto.

¡ADVERTENCIA! Evite el contacto con los ojos. Mantenga los productos fuera del alcance de los niños.

UTILICE GRASA ANTIADHERENTE (tubo blanco)



Evita la adherencia, corrosión y el desgaste excesivo entre los componentes de titanio y el sistema de escape.

¡ADVERTENCIA! Evite el contacto con los ojos. Mantenga los productos fuera del alcance de los niños.

Herramientas y material



- Llave combinada de 17 mm
- Tri llave hexagonal de 3 mm con mango en T
- Tri llave hexagonal de 4 mm con mango en T
- Tri llave hexagonal de 5 mm con mango en T
- Tri llave hexagonal de 6 mm con mango en T
- Llave hexagonal acodada de 6 mm con cabeza esférica
- Llave hexagonal de 5 mm con mango giratorio en T
- Llave hexagonal de 6 mm con mango giratorio en T
- Llave de 10 mm con mango giratorio en T
- Llave de 13 mm con mango en T
- Conector de 7 mm
- Conector de 10 mm
- Tirador de muelles
- Tenacillas de corte

LISTA DE PIEZAS

En su caja debería encontrar las siguientes piezas:

- Manual de montaje
- Certificado de homologación/ documentos de conformidad en caso necesario
- Garantía
- Material de montaje
- Silenciadores y tubos

Puede encontrar una lista detallada de piezas en la página web de Akrapovič (por favor use el código QR en la página principal o busque «vista frontal» en la página del producto correspondiente en www.akrapovic.com).

RETIRADA DEL SISTEMA DE ESCAPE ORIGINAL:

El proceso para desmontar el sistema de escape original puede variar según el tipo de sistema de escape existente. Por favor siga las instrucciones del fabricante del sistema de escape original para desmontar el sistema de escape original.

En caso de que por cualquier razón decida hacer lo contrario, por favor tenga en cuenta que la información proporcionada en estas instrucciones sólo podrán ser consideradas como informaciones generales proporcionadas para su comodidad. Akrapovič no se hará responsable de la desinstalación de su sistema de escape existente, ni prestará garantías sobre dicha pieza, su vehículo o su correcto funcionamiento tras la operación.

En caso de que el uso de su sistema de escape Akrapovič no esté permitido en ciertas carreteras o en ciertas condiciones, por favor mantenga el escape original u otras piezas del sistema que puedan ser utilizadas legalmente en dichas circunstancias.

RETIRADA DEL SISTEMA DE ESCAPE ORIGINAL:

1. Coloque la moto sobre el caballete lateral, recomendamos el uso de un caballete de carreras. Asegúrese de que la superficie sea sólida y lisa.
2. Desatornille la sonda Lambda indicada con cuidado (F 01).
! IMPORTANTE: ¡Preste atención a no dañar ninguna pieza de la moto durante este proceso!
3. Desatornille los tornillos indicados y retire el reposapiés del acompañante (F 02).
! IMPORTANTE: ¡Preste atención a no dañar ninguna pieza de la moto durante este proceso!
4. Desatornille los tornillos indicados en ambos lados de la moto y retire la parte inferior de la carrocería de la moto (F 03, 04).
! IMPORTANTE: ¡Preste atención a no dañar ninguna pieza de la moto durante este proceso!
5. Desatornille los tornillos y tuercas indicadas a ambos lados. Retire el silenciador de la moto con cuidado (F 05, 06).
! IMPORTANTE: ¡Sujete el silenciador durante este proceso!
! IMPORTANTE: ¡Preste atención a no dañar ninguna pieza de la moto durante este proceso!
6. Quite la arandela de retención indicada y retire el cable de la válvula (F 07).
! IMPORTANTE: ¡Preste atención a no dañar ninguna pieza de la moto durante este proceso!
7. Desconecte los conectores indicados (F 08).
! IMPORTANTE: ¡Preste atención a no dañar ninguna pieza de la moto durante este proceso!
8. Desatornille los tornillos indicados y retire el servomotor de la válvula de escape junto con el cable de la moto (F 09, 10).
! IMPORTANTE: ¡Preste atención a no dañar ninguna pieza de la moto durante este proceso!
9. Vuelva a conectar el conector de las aletas del refrigeración y proteja los cables eléctricos tal como se muestra a continuación, utilizando cinta aislante del kit de montaje de Akrapovič (F 11).
! IMPORTANTE: ¡Preste atención a no dañar ninguna pieza de la moto durante este proceso!
10. Desatornille el soporte del silenciador y vuelva a ajustar el protector plástico al cárter del aceite (F 12).
! IMPORTANTE: ¡Preste atención a no dañar ninguna pieza de la moto durante este proceso!
11. Desatornille la sonda Lambda frontal con cuidado (F 13).
! IMPORTANTE: ¡Preste atención a no dañar el cable eléctrico de la sonda Lambda durante este proceso!
12. Quite el muelle indicado (F 14).
! IMPORTANTE: ¡Preste atención a no dañar ninguna pieza de la moto durante este proceso!
13. Quite los muelles indicados y retire con cuidado el colector junto con el tubo de conexión frontal de la moto (F 15).
! IMPORTANTE: ¡Preste atención a no dañar ninguna pieza de la moto durante este proceso!
14. Retire el tubo de conexión trasero parcialmente. Desatornille el protector térmico y retire el tubo de conexión trasero de la moto (F 16).
! IMPORTANTE: ¡Preste atención a no dañar ninguna pieza de la moto durante este proceso!
15. Desatornille las tuercas indicadas y retire con cuidado ambos tubos del múltiple de la moto (F 17, 18).
! IMPORTANTE: ¡Preste atención a no dañar ninguna pieza de la moto durante este proceso!
16. Desatornille los protectores térmicos y retire las tuercas a presión del múltiple frontal (F 19).
! IMPORTANTE: ¡Preste atención a no dañar ninguna pieza de la moto durante este proceso!

MONTAJE DEL SISTEMA DE ESCAPE DE AKRAPOVIČ:

1. Monte los protectores térmicos originales en el tubo del múltiple frontal, utilizando tuercas a presión originales y abrazaderas y tornillos adicionales del kit de montaje de Akrapovič; acople el muelle tal como se muestra a continuación (F 20, 21).
! **IMPORTANTE:** ¡Apriete antes los tornillos de los protectores térmicos, luego la abrazadera!
2. Apriete el múltiple frontal manualmente a la culata del cilindro utilizando tuercas originales (F 22).
! **IMPORTANTE:** ¡No apriete todavía las tuercas completamente!
- ✘** **CONSEJO PARA EL MONTAJE:** Utilice nuevas juntas en el orificio de escape original.
! **IMPORTANTE:** ¡Preste atención a no dañar el radiador ni ninguna otra pieza de la moto durante este proceso!
3. Apriete el múltiple trasero a la culata del cilindro, utilizando tuercas originales (F 23).
✘ **CONSEJO PARA EL MONTAJE:** Utilice nuevas juntas en el orificio de escape original.
! **IMPORTANTE:** ¡Preste atención a no dañar el múltiple ni ninguna otra pieza de la moto durante este proceso!
4. Únicamente para el uso de los reposapiés del acompañante: Corte/pula la parte impresa del protector térmico de fibra de carbono tal como se muestra a continuación (F 24).
✘ **CONSEJO PARA EL MONTAJE:** Utilice una amoladora neumática o equivalente para cortar / pulir.
! **CUIDADO:** ¡Preste atención a no lesionarse, ni dañar el protector térmico durante este proceso! ¡Utilice para ello equipos de protección individual!
5. Únicamente para el uso de los reposapiés del acompañante: Monte el protector térmico y los reposapiés del acompañante en el bastidor auxiliar utilizando espaciadores, tornillos y arandelas del kit de montaje de Akrapovič (F 25, 26, 27).
! **IMPORTANTE:** ¡Utilice material sellante para tornillos de Akrapovič en los tornillos roscados indicados!
! **IMPORTANTE:** ¡Asegúrese de montar los espaciadores correctamente (F 25)!
6. Únicamente para el uso sin los reposapiés del acompañante: Monte el protector térmico en el bastidor auxiliar utilizando espaciadores, tornillos y arandelas del kit de montaje de Akrapovič (F 28, 29, 30).
! **IMPORTANTE:** ¡Utilice el material sellante para tornillos de Akrapovič en los tornillos roscados indicados!
! **IMPORTANTE:** ¡Asegúrese de montar los espaciadores correctamente (F 29)!
7. Deslice los tubos de conexión en ambos múltiples, acople los muelles y apriete las sondas Lambda (F 31, 32).
✘ **CONSEJO PARA EL MONTAJE:** Recubra el interior de los cojinetes de entrada de los tubos de conexión de titanio con lubricante cerámico antiadherente de Akrapovič (tubo blanco).
! **IMPORTANTE:** ¡Asegúrese de que los muelles tiran de los tubos de conexión hasta los múltiples – utilice un mazo de goma en caso necesario para poner las piezas en su lugar!
! **IMPORTANTE:** ¡Preste atención a no dañar los cables de la sonda Lambda durante este proceso!
! **IMPORTANTE:** ¡Utilice pasta de cobre antiadherente únicamente en las partes roscadas de la sonda Lambda!
8. Deslice el colector en ambos tubos de conexión y acople los muelles (F 33).
✘ **CONSEJO PARA EL MONTAJE:** Recubra el interior de los cojinetes de entrada del colector de titanio con lubricante cerámico antiadherente de Akrapovič (tubo blanco).
! **IMPORTANTE:** ¡Asegúrese de que los muelles tiran del colector hasta los tubos de conexión – utilice un mazo de goma en caso necesario para poner las piezas en su lugar!
9. Monte los cojinetes de aluminio y los tornillos correctamente en los soportes de caucho del silenciador (F 34, 35).
! **IMPORTANTE:** ¡Preste atención a no dañar los silenciadores durante este proceso!
10. Apriete el soporte del silenciador frontal manualmente al cárter del aceite utilizando tornillos originales y arandelas de Akrapovič (F 036).
! **IMPORTANTE:** ¡No apriete todavía completamente los tornillos!
11. Desatomille los tornillos indicados y retire el reposapiés derecho del conductor (F 37).
! **IMPORTANTE:** ¡Preste atención a no dañar el sistema del freno trasero ni ninguna otra pieza de la moto durante este proceso!
12. Deslice los silenciadores con cuidado dentro de las salidas del colector, apriete los tornillos del soporte del silenciador manualmente y acople los muelles (F 38, 39).
! **IMPORTANTE:** ¡Asegúrese de que los muelles tiran de los silenciadores hasta el colector – utilice un mazo de goma en caso necesario para poner las piezas en su lugar!
- ✘** **CONSEJO PARA EL MONTAJE:** Recubra el interior de los cojinetes de entrada de los silenciadores con lubricante cerámico antiadherente de Akrapovič (tubo blanco).
13. Alinee los silenciadores y tubos con respecto a la moto y ajuste los tornillos del soporte de los silenciadores con el par de apriete especificado (F 40, 41).
! **IMPORTANTE:** ¡Preste atención a no dañar ninguna pieza de la moto durante este proceso!
14. Apriete el múltiple frontal con el par de apriete especificado (F 42).
! **IMPORTANTE:** ¡Preste atención a no dañar el múltiple ni ninguna otra pieza de la moto durante este proceso!
15. Vuelva a montar el reposapiés derecho del acompañante (F 43).
! **IMPORTANTE:** ¡Utilice el material sellante para tornillos de Akrapovič en los tornillos roscados indicados!
! **IMPORTANTE:** ¡Preste atención a no dañar el sistema de freno trasero ni ninguna otra pieza de la moto durante este proceso!
16. Vuelva a montar toda la carrocería desmontada en el sentido inverso en el que ha sido retirada. Compruebe los pares de apriete en el manual de instrucciones del fabricante. (F 44).
! **IMPORTANTE:** ¡Preste atención a no dañar ninguna pieza de la moto durante este proceso!

REPARACIÓN DE LOS SILENCIADORES DE AKRAPOVIČ:

1. Perfore todos los cuerpos de remache en ambos silenciadores utilizando una broca de 4,9 mm (F 45).
! ATENCIÓN: ¡Preste atención a no lesionarse, ni dañar el cuerpo exterior, la tapa final o cualquier otra pieza de los silenciadores durante este proceso! ¡Utilice para ello equipos de protección individual!
2. Golpee con cuidado con un mazo de goma uniformemente alrededor de las tapas de salida y los cuerpos hasta que las tapas empiecen a salir del cuerpo (F 46).
! IMPORTANTE: ¡Golpee el cuerpo del silenciador con mucho cuidado! ¡Puede dañarse con facilidad!
! IMPORTANTE: ¡Tenga cuidado de no golpear las tapas de salida (fibra de carbono)!
3. Extraiga todo el material amortiguador del interior del silenciador y de las tapas de salida, excepto el material amortiguador que se encuentra en la parte más cercana a los silenciadores (F 47, 48).
! IMPORTANTE: ¡No retire el material amortiguador especial que se encuentra en la parte más cercana a los silenciadores (F 48)!
! IMPORTANTE: ¡Utilice equipos de protección individual durante este proceso!
! IMPORTANTE: ¡Utilice equipos de protección individual durante este proceso!
4. Introduzca los pequeños trozos de material amortiguador uno a uno utilizando un gran destornillador o equivalente (F 49, 50). Asegúrese de que el material amortiguador se quede repartido de manera uniforme entre el silenciador y las tapas de salida.
! IMPORTANTE: ¡Utilice equipos de protección individual durante este proceso!
! IMPORTANTE: ¡Preste atención a no dañar ninguna pieza del silenciador durante este proceso!
! IMPORTANTE: ¡Debe utilizar todo el material amortiguador entregado con el kit de reparación de Akrapovič!
5. Coloque con precisión las tapas de salida en el silenciador de los cuerpos exteriores y golpéelas hasta que alcancen su posición final (F 51).
! ATENCIÓN: ¡Tenga cuidado de no lesionarse ni dañar los cuerpos exteriores ni la tapa de salida durante este proceso! ¡Utilice para ello equipos de protección individual!
6. Inserte los remaches entregados con el kit de reparación de Akrapovič en los silenciadores tal como se muestra a continuación (F 52).
7. Remache los remaches uno a uno en ambos silenciadores (F 53).
! ATENCIÓN: ¡Asegúrese de no lesionarse, ni dañar ninguna pieza de los silenciadores durante este proceso! ¡Utilice para ello equipos de protección individual!

[PÁGINA VACÍA]

INSTALACIÓN FINAL Y MANTENIMIENTO:

Limpie las manchas de grasa de las superficies del sistema de escape al terminar con la instalación. La limpieza impedirá que las manchas de grasa puedan inflamarse en la superficie. No utilice agentes químicos agresivos durante la limpieza, ya que podrían provocar daños en ella o en los adhesivos.

1. Silenciador – casquillo exterior de titanio: utilice un paño suave rociado con un dispersor multiuso de lubricante (WD-40 o equivalente)*.
2. Silenciador – casquillo exterior de fibra de carbón: utilice un paño suave seco, rociado con limpiador multiuso en forma de espuma, a continuación pase otro paño suave seco.
3. Silenciador – tapa de salida de fibra de carbón: utilice un paño suave seco, rociado con limpiador multiuso en forma de espuma, a continuación pase otro paño suave seco.
4. Silenciadores y piezas pintadas – utilice un paño suave rociado con limpiador multiuso en forma de espuma, a continuación pase un paño suave seco.
5. Silenciadores y piezas de acero cromado: utilice un paño suave rociado con limpiador multiuso en forma de espuma, a continuación pase un paño suave seco.
6. Tubos de acero inoxidable: utilice un paño rociado con un limpiador de contacto, a continuación pase un paño suave seco.
7. Tubos de titanio: utilice un paño suave rociado con lubricante multiusos (WD-40 o equivalente)*.

*WD-40® es una marca registrada de la empresa WD-40.

Revise la sujeción de todos los pernos y muelles periódicamente.



IMPORTANTE: ¡Asegúrese de que todos los pernos estén bien apretados! ¡En caso de que el sistema de escape toque el capó u otras piezas, vuelva a ajustar el sistema de escape o contacte con su distribuidor oficial!



CUIDADO: ¡Vuelva a apretar los pernos del protector térmico de fibra de carbón de Akrapovič, 30 minutos después de encender el motor!



CONSEJO PARA EL MONTAJE: ES NORMAL QUE SALGA HUMO BLANCO DEL SILENCIADOR DURANTE LOS PRIMEROS 100 KM TRAS EL REEMPLAZO.



CONSEJO PARA EL MONTAJE: UN CAMBIO EN EL COLOR DEL SISTEMA DE ESCAPE ES NORMAL, DEBIDO A LAS ALTAS TEMPERATURAS.



CUIDADO: NO SE PONGA DETRÁS DEL SILENCIADOR TRAS ARRANCAR LA MOTO POR PRIMERA VEZ.



IMPORTANTE: NO UTILICE LIMPIADORES PARA RUEDAS DE COCHE, NI PRODUCTOS DE LIMPIEZA QUE CONTENGAN ADITIVOS ÁCIDOS PARA LIMPIAR LOS SISTEMAS DE ESCAPE DE AKRAPOVIČ.

RESOLUCIÓN DE PROBLEMAS:

Problema	Posible causa	Solución
El gas de escape sale por el silenciador/ las conexiones de las abrazaderas de los tubos	abrazadera suelta	apriete la abrazadera hasta el par especificado
	las conexiones no están totalmente unidas	ponga la conexión en su sitio, a continuación apriete la abrazadera hasta el par especificado



Instruções de montagem

Sistema de escape Akrapovič

Evolution

para

Ducati 899 Panigale

Ducati 1199 Panigale



Parabéns pela compra do sistema de escape Akrapovič. O sistema de escape Akrapovič é um produto da Akrapovič d.d., Malo Hudo 8a, 1295 Ivančna Gorica, Eslovénia ("Akrapovič").

Por favor, leia com atenção o manual de instalação antes de instalar e utilizar o sistema de escape Akrapovič.

A instalação do sistema de escape Akrapovič deverá ser executada por profissionais qualificados na instalação e no desempenho do sistema de escape de motociclos. As instruções fornecidas neste manual devem ser seguidas de forma a garantir a instalação adequada e utilização segura do sistema de escape Akrapovič. A Akrapovič e/ou os seus parceiros não serão responsabilizados por qualquer dano ou lesão corporal (incluindo danos diretos, indiretos ou consequentes) resultante da instalação incorreta ou da utilização e manutenção incorretas do sistema de escape Akrapovič contrárias às instruções e avisos contidos no presente documento.

Em caso de dúvidas acerca da instalação e/ou utilização adequada do sistema de escape Akrapovič ou deste manual, contacte o representante local da Akrapovič.

Para mais informações acerca dos sistemas de escape Akrapovič, consulte a página oficial da Internet da Akrapovič em:
<http://www.akrapovic.com>

INFORMAÇÃO GERAL

A sua segurança é a nossa prioridade número um. Conduza o seu motociclo de forma responsável, em segurança, e cumpra sempre as regras de trânsito locais.

Todas as declarações sobre a conformidade do sistema de escape são realizadas em relação ao sistema «tal como está». Quaisquer alterações ao sistema de escape Akrapovič ou à sua instalação, utilização ou manutenção inadequadas, que não estejam de acordo com estas instruções de instalação podem provocar danos graves no sistema de escape e/ou motor, assim como lesões corporais, podendo também afetar a conformidade do sistema de escape com os requisitos legais, designadamente as emissões de gases e/ou ruído (por exemplo, o motociclo pode deixar de ser considerado adequado para circular em vias públicas), bem como pode invalidar a cobertura da garantia.

O sistema de escape só pode ser usado de acordo com as leis e regulações relevantes, incluindo estatais e federais, onde aplicável.

Os danos provocados por instalação, utilização e manutenção inadequadas do sistema de escape Akrapovič não são abrangidos pela garantia Akrapovič. Consulte a garantia anexa em relação aos termos da nossa garantia.

As especificações técnicas dos sistemas de escape Akrapovič e produtos relacionados estão sujeitas a alterações sem aviso prévio.

NOTIFICAÇÃO DE DIREITOS DE AUTOR E OUTROS DIREITOS

A marca registada Akrapovič, incluindo os logótipos e emblemas empresariais, está sujeita a direitos de autor, bem como os direitos da marca registada Akrapovič, seus licenciados ou terceiros que autorizam a Akrapovič a usá-los.

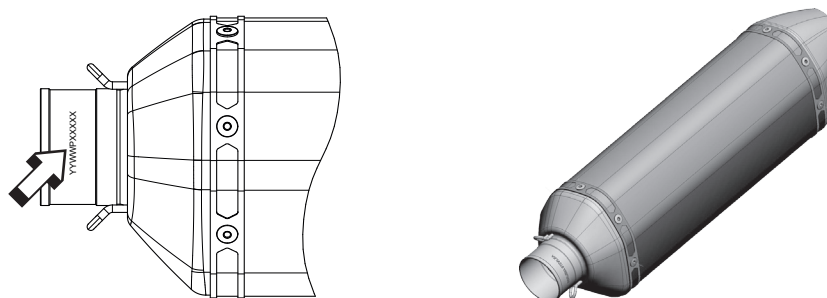
Qualquer reprodução, manipulação técnica ou outra, tradução ou outra utilização dos direitos de autor e/ou direitos de marca registada aqui contidos, são proibidos sem o prévio consentimento explícito e escrito da Akrapovič. O mesmo se aplica especialmente a todo o conteúdo deste manual e/ou qualquer uma das suas partes, incluindo nomeadamente especificações técnicas, instruções, gráficos, fotografias e conteúdos semelhantes incluídos neste manual.

A Akrapovič é rígida no que diz respeito a todos os casos de violação de direitos de autor e de outros direitos. Caso tenha motivos para acreditar que o seu sistema de escape não é um produto original da Akrapovič, contacte os nossos representantes locais ou a Akrapovič para info@akrapovic.com.

AVISO DE SEGURANÇA E CONFORMIDADE, LEIA ATENTAMENTE

ANTES DE RETIRAR O SISTEMA DE ESCAPE E INICIAR A INSTALAÇÃO DO SEU NOVO ESCAPE AKRAPOVIČ, CERTIFIQUE-SE DE QUE TODOS OS ITENS ABAIXO DESCRITOS FORAM VERIFICADOS:

- ESTE MANUAL É ESPECÍFICO PARA O MOTOCICLO INDICADO NA CAPA, PARA O QUAL FOI CONCEBIDO. OS PROCEDIMENTOS DE INSTALAÇÃO DEPENDEM DO TIPO DE MOTOCICLO. VERIFIQUE SE O **SISTEMA DE ESCAPE AKRAPOVIČ E ESTE MANUAL DE INSTALAÇÃO CORRESPONDEM AO MODELO DO SEU MOTOCICLO.**
- O SISTEMA DE ESCAPE PODE ATINGIR ELEVADAS TEMPERATURAS DURANTE E APÓS A SUA UTILIZAÇÃO. CERTIFIQUE-SE DE QUE NÃO TOCA NO SISTEMA DE ESCAPE ATÉ QUE ESTE ESTEJA TOTALMENTE FRIO. **DEIXE QUE O ESCAPE E O MOTOR ARREFEÇAM ANTES DE INICIAR A INSTALAÇÃO.**
- CERTIFIQUE-SE DE QUE O MOTOCICLO ESTÁ **ESTÁVEL PARA EVITAR QUE CAIA** E CAUSE LESÕES A SI E A OUTRAS PESSOAS OU DANIFIQUE O MOTOCICLO.
- VERIFIQUE AS PEÇAS QUE RECEBEU NA LISTA DE PEÇAS DISPONÍVEL NO NOSSO SÍTIO WEB (USE O CÓDIGO QR NA CAPA OU PESQUISE A «VISUALIZAÇÃO ESQUEMÁTICA» NA PÁGINA CORRESPONDENTE DO PRODUTO EM WWW.AKRAPOVIC.COM). CERTIFIQUE-SE DE QUE TEM **TODAS AS PEÇAS NECESSÁRIAS PARA A INSTALAÇÃO** DO SEU NOVO SISTEMA DE ESCAPE AKRAPOVIČ. SE ALGUMA PEÇA ESTIVER EM FALTA, NÃO PROCEDA À DESMONTAGEM DO SEU SISTEMA DE ESCAPE INSTALADO/ À INSTALAÇÃO DO SISTEMA DE ESCAPE AKRAPOVIČ E CONTACTE O REVENDEDOR ONDE ADQUIRIU O SISTEMA DE ESCAPE AKRAPOVIČ.
- MANTENHA SEMPRE **A DISTÂNCIA AO SOLO DO SEU MOTOCICLO.** AOS UTILIZADORES MAIS EXPERIENTES, RECOMENDAMOS QUE VERIFIQUE AS CONFIGURAÇÕES DE PRÉ-CARGA DA MOLA PARA OTIMIZAR A DISTÂNCIA AO SOLO QUANDO POSSÍVEL.
- TODOS OS SILENCIADORES DO SISTEMA DE ESCAPE TÊM O SEU NÚMERO DE SÉRIE ÚNICO, QUE IDENTIFICA A AUTENTICIDADE DO PRODUTO. PODE ENCONTRAR O NÚMERO DE SÉRIE NO TUBO DE ENTRADA DO SILENCIADOR. CONSULTE A IMAGEM ABAIXO. VERIFIQUE SE O SEU SISTEMA DE ESCAPE É UM PRODUTO ORIGINAL AKRAPOVIČ. EM CASO DE DÚVIDAS, CONTACTE O REVENDEDOR ONDE ADQUIRIU O SISTEMA DE ESCAPE OU OS REPRESENTANTES AKRAPOVIČ. ESTE MANUAL, QUAISQUER CERTIFICADOS E GARANTIA DA AKRAPOVIČ APLICAM-SE APENAS A PRODUTOS ORIGINAIS.



POSIÇÃO DO NÚMERO DE SÉRIE

AVISOS DE RUÍDO E EMISSÕES

Aviso geral

Devido à distribuição mundial dos produtos Akrapovič d.d., nem a Akrapovič d.d., nem qualquer uma das suas subsidiárias, garante que o sistema de escape cumpre as regras de emissões de gases e/ou ruídos, ou leis de rotulagem, de qualquer jurisdição. Os adquirentes são totalmente responsáveis por conhecerem as leis aplicáveis ao local em que os produtos serão utilizados e pelo cumprimento dessas leis.

Embora a conformidade legal de produtos Akrapovič num país específico deva ser determinada pelo utilizador, pode consultar algumas orientações básicas sobre a conformidade do seu sistema de escape Akrapovič em relação a vários requisitos legais na parte relacionada com o produto no nosso sítio Web (use o código QR na capa ou pesquise a página de produto correspondente em www.akrapovic.com). Para aprovações de tipo CE e ECE, consulte o certificado anexo ao seu produto.

AVISO EUA

Vários estados dos Estados Unidos da América e o governo federal dos EUA têm leis independentes que regulam a utilização das peças e sistemas de escape do mercado pós-venda, especialmente porque estas peças e sistemas alteram, retiram ou substituem os catalisadores originais do equipamento. Consulte as leis adequadas na sua área antes de instalar qualquer peça ou sistema de mercado pós-venda no seu veículo, de forma a garantir a conformidade com as leis aplicáveis. Nem a Akrapovič d.d. nem qualquer subsidiária respectiva ou revendedores de peças ou sistemas garantem que quaisquer peças ou sistemas cumpram com quaisquer leis aplicáveis.

AVISO CALIFÓRNIA

As leis da Califórnia proíbem a utilização de peça ou sistema de escape no mercado pós-venda que altere, retire ou substitua os catalisadores originais do equipamento, exceto quando o Conselho de Recursos Atmosféricos da Califórnia (California Air Resources Board) emitiu uma Ordem Executiva em relação a tal peça ou sistema ou exceto quando a peça ou sistema é isenta devido a sua utilização exclusiva em veículos de competição em circuitos fechados. Nem a Akrapovič d.d. nem nenhuma das suas subsidiárias garante que quaisquer peças ou sistemas tenham recebido tal Ordem Executiva ou que quaisquer peças ou sistemas suas estão em conformidade com a isenção de veículos de competição. Os adquirentes são totalmente responsáveis por se informarem acerca das leis aplicáveis na Califórnia e por cumprirem as mesmas.

INFORMAÇÃO GERAL

As fotografias e outras ilustrações que constam deste manual são simbólicas e destinam-se a auxiliar na representação dos passos individuais para a instalação e utilização adequadas, assim como para uma visão geral. As peças reais dos componentes do sistema de escape Akrapovič podem não corresponder inteiramente às fotografias e a outras ilustrações.

SÍMBOLOS

São usados os seguintes símbolos nestas instruções de instalação:



FERRAMENTAS E EQUIPAMENTO DE PROTEÇÃO OBRIGATÓRIOS



TORQUE DE APERTO



LUBRIFICAÇÃO



AJUSTE MANUAL



DICA DE INSTALAÇÃO



ATENÇÃO OU IMPORTANTE

USAR SELANTE DE PARAFUSOS



Aplicar 3 a 4 pequenas gotas de selante de parafusos nos fios limpos e desengordurados, antes de apertar os parafusos.

ATENÇÃO! Evitar o contacto com a pele, olhos ou membranas mucosas. Não inalar os fumos. Manter fora do alcance das crianças.

USAR PASTA DE COBRE ANTIADERENTE SEM CHUMBO (tubo preto)



Fornece proteção de longa duração e sem problemas contra a aderência, corrosão e oxidação de parafusos, extremidades das roscas, porcas, juntas, etc. Também protege contra a vibração, desgaste e impacto.

ATENÇÃO! Evitar o contacto com os olhos. Manter fora do alcance das crianças.

USAR MASSA LUBRIFICANTE ANTIADERENTE (tubo branco)



Impede a aderência, corrosão e desgaste excessivo entre os componentes de titânio do seu sistema de escape.

ATENÇÃO! Evitar o contacto com os olhos. Manter fora do alcance das crianças.

Ferramentas e equipamento



- Chave de combinação de 17 mm
- Chave em T de 3 mm para três sextavados interiores
- Chave em T de 4 mm para três sextavados interiores
- Chave em T de 5 mm para três sextavados interiores
- Chave em T de 6 mm para três sextavados interiores
- Chave de cabeça esférica de 6 mm sextavada
- Chave em T giratória de 5 mm sextavada
- Chave em T giratória de 6 mm sextavada
- Chave em T giratória de 10 mm sextavada
- Chave em T de 13 mm
- Anilha 7 mm
- Anilha 10 mm
- Extrator de molas
- Alicates de corte

LISTA DE PEÇAS

As seguintes peças deverão estar na caixa:

- Manual de instalação
- Certificado de homologação/documentos de conformidade, caso aplicável
- Garantia
- Material de encaixe
- Silenciador e tubos

A lista detalhada das peças pode ser consultada no sítio Web da Akrapovič (utilize o código QR na capa ou pesquise «Visualização esquemática» na página do produto correspondente em www.akrapovic.com).

REMOÇÃO DO SISTEMA DE ESCAPE INSTALADO:

O processo de desmontagem do sistema de escape original pode variar dependendo do sistema de escape original. Siga as indicações do fabricante do sistema de escape original para desmontagem do sistema de escape original.

Se, por qualquer motivo, decidir proceder de outra forma, tenha em consideração que qualquer informação fornecida no presente manual em relação a este assunto deverá ser considerada como informação geral, fornecida apenas para sua conveniência. A Akrapovič não assumirá qualquer responsabilidade em relação à desmontagem do seu sistema de escape existente, cobertura de garantia de tal sistema de escape ou veículo ou pela sua adequação para utilização posterior.

Caso o seu sistema de escape Akrapovič não possa ser usado em determinadas vias ou em determinadas condições, mantenha o sistema de escape existente ou outro que possa usar legalmente nestas situações.

REMOÇÃO DO SISTEMA DE ESCAPE INSTALADO:

1. Coloque o motociclo no descanso lateral, recomendamos um descanso de competição. Certifique-se de que a superfície é estável e plana.
2. Desenrosque cuidadosamente o sensor de lambda marcado (F 01).
! IMPORTANTE: tenha cuidado para não danificar qualquer peça do motociclo durante este procedimento!
! IMPORTANTE: certifique-se de que não danifica a cablagem elétrica do sensor de lambda durante este procedimento!
3. Desenrosque os parafusos marcados e retire os descansos do pé do passageiro (F 02).
! IMPORTANTE: tenha cuidado para não danificar qualquer peça do motociclo durante este procedimento!
4. Desenrosque os parafusos marcados em ambos os lados do motociclo e retire cuidadosamente a capota do motociclo (F 03, 04).
! IMPORTANTE: tenha cuidado para não danificar qualquer peça do motociclo durante este procedimento!
5. Desenrosque os parafusos e porcas marcados em ambos os lados. Retire cuidadosamente o silenciador do motociclo (F 05, 06).
! IMPORTANTE: apoie o silenciador durante este processo!
! IMPORTANTE: tenha cuidado para não danificar qualquer peça do motociclo durante este procedimento!
6. Desmonte a mola de retenção e retire o cabo da válvula (F 07).
! IMPORTANTE: tenha cuidado para não danificar qualquer peça do motociclo durante este procedimento!
7. Desligue os conectores marcados (F 08).
! IMPORTANTE: tenha cuidado para não danificar qualquer peça do motociclo durante este procedimento!
8. Desenrosque os parafusos marcados e retire a válvula de escape do servomotor com o cabo do motociclo (F 09, 10).
! IMPORTANTE: tenha cuidado para não danificar qualquer peça do motociclo durante este procedimento!
9. Ligue novamente o conector da ventoinha de arrefecimento e fixe a cablagem elétrica, usando a abraçadeira do kit de instalação Akrapovič (F 11).
! IMPORTANTE: tenha cuidado para não danificar qualquer peça do motociclo durante este procedimento!
10. Desenrosque o suporte do silenciador e aperte a proteção de plástico no cárter de óleo (F 12).
! IMPORTANTE: tenha cuidado para não danificar qualquer peça do motociclo durante este procedimento!
11. Desenrosque cuidadosamente o sensor de lambda frontal (F 13).
! IMPORTANTE: certifique-se de que não danifica a cablagem elétrica do sensor de lambda durante este procedimento!
12. Desmonte a mola marcada (F 14).
! IMPORTANTE: tenha cuidado para não danificar qualquer peça do motociclo durante este procedimento!
13. Desmonte as molas marcadas e retire cuidadosamente o colector do tubo de ligação frontal do motociclo (F 15).
! IMPORTANTE: tenha cuidado para não danificar qualquer peça do motociclo durante este procedimento!
14. Retire o tubo de ligação traseiro. Desenrosque a proteção térmica e retire o tubo de ligação traseiro do motociclo (F 16).
! IMPORTANTE: tenha cuidado para não danificar qualquer peça do motociclo durante este procedimento!
15. Desenrosque as porcas marcadas e retire cuidadosamente ambos os tubos do colector do motociclo (F 17).
! IMPORTANTE: tenha cuidado para não danificar qualquer peça do motociclo durante este procedimento!
16. Desenrosque as proteções térmicas e retire as porcas de pressão do colector frontal (F 19).
! IMPORTANTE: tenha cuidado para não danificar qualquer peça do motociclo durante este procedimento!

MONTAGEM DO SISTEMA DE ESCAPE AKRAPOVIČ:

1. Monte as proteções térmicas existente no tubo do colector frontal usando as porcas de pressão existentes e abraçadeira e parafusos adicionais do kit de instalação; fixe a mola conforme mostrado (F 20, 21).
! **IMPORTANTE: aperte primeiro os parafusos das proteções térmicas, depois aperte a abraçadeira!**
2. Aperte manualmente o colector frontal na cabeça do cilindro, usando as porcas existentes (F 22).
! **IMPORTANTE: não aperte ainda totalmente a abraçadeira!**
✘ DICA DE INSTALAÇÃO: use novas vedações da junta de escape existente.
! **IMPORTANTE: tenha cuidado para não danificar o radiador ou qualquer peça do motociclo durante este procedimento!**
3. Aperte manualmente o colector traseiro na cabeça do cilindro, usando as porcas existentes (F 23).
✘ DICA DE INSTALAÇÃO: use nova vedação da junta de escape existente.
! **IMPORTANTE: tenha cuidado para não danificar o colector ou qualquer peça do motociclo durante este procedimento!**
4. **Para utilização apenas nos descansos do pé do passageiro:** corte/ afie cuidadosamente a parte impressa da proteção térmica em fibra de carbono, conforme mostrado (F 24).
✘ DICA DE INSTALAÇÃO: use o amolador pneumático ou equivalente para corte/afiação.
! **CUIDADO: tenha cuidado para não se magoar nem danificar qualquer peça do motociclo durante este procedimento! Use equipamento de proteção pessoal!**
5. **Para utilização apenas nos descansos do pé do passageiro:** instale a proteção térmica dos descansos do pé do passageiro no subquadro, usando espaçadores, parafusos e anilhas do kit de instalação Akrapovič (F 25, 26, 27).
! **IMPORTANTE: use o vedante de parafuso Akrapovič nas roscas dos parafusos marcados!**
! **IMPORTANTE: certifique-se de que monta corretamente os espaçadores (F 25)!**
6. **Para utilização apenas sem descansos do pé do passageiro:** instale a proteção térmica no subquadro, usando espaçadores, parafusos e anilhas do kit de instalação Akrapovič (F 28, 29, 30).
! **IMPORTANTE: use o vedante de parafuso Akrapovič nas roscas dos parafusos marcados!**
! **IMPORTANTE: certifique-se de que monta corretamente os espaçadores (F 29)!**
7. Faça deslizar o tubo de ligação em ambos os colectores, fixe as molas e aperte os sensores de lambda (F 31, 32).
✘ DICA DE INSTALAÇÃO: revista o interior dos distanciadores de entrada do tubo de ligação em titânio com a pasta cerâmica antiaderente Akrapovič (tubo branco).
! **IMPORTANTE: certifique-se de que as molas alinham os tubos de ligação até ao colectores – use o macete de borracha para encaixar as ligações no lugar!**
! **IMPORTANTE: certifique-se de que não danifica a cablagem elétrica do sensor de lambda durante este procedimento!**
! **IMPORTANTE: use a pasta de cobre antiaderentes apenas nas roscas do sensor de lambda!**
8. Faça deslizar o colector em ambos os tubos de ligação e fixe as molas (F 33).
✘ DICA DE INSTALAÇÃO: revista o interior dos distanciadores interiores do colector de titânio com a pasta cerâmica antiaderente Akrapovič (tubo branco).
! **IMPORTANTE: certifique-se de que as molas alinham o silenciador até ao tubo de ligação – use o macete de borracha para encaixar a ligação no lugar caso necessário!**
9. Monte corretamente os distanciadores de alumínio e parafusos nos suportes do silenciador de borracha (F 34, 35).
! **IMPORTANTE: tenha cuidado para não danificar os silenciadores durante este processo!**
10. Aperte à mão o suporte do silenciador no cárter de óleo, usando os parafusos existentes e anilhas Akrapovič (F 36).
! **IMPORTANTE: não aperte ainda totalmente os parafusos!**
11. Desenrosque os parafusos marcados e desloque parcialmente os descansos do pé do passageiro (F 37).
! **IMPORTANTE: tenha cuidado para não danificar o sistema de travão traseiro ou qualquer peça do motociclo durante este procedimento!**
12. Faça deslizar os silenciados nas saídas do colector e aperte à mão os parafusos do suporte do silenciador e fixe as molas (F 38, 39).
! **IMPORTANTE: certifique-se de que as molas alinham o silenciador até ao colector – use o macete de borracha para encaixar a ligação no lugar caso necessário!**
13. **✘ DICA DE INSTALAÇÃO: revista o interior dos distanciadores interiores dos silenciadores com a pasta cerâmica antiaderente Akrapovič (tubo branco).**
13. Alinhe os silenciadores e tubos em relação ao motociclo e aperte os parafusos do suporte do silenciadores ao torque especificado (F 40, 41).
! **IMPORTANTE: tenha cuidado para não danificar qualquer peça do motociclo durante este procedimento!**
14. Aperte o colector frontal ao torque especificado (F 42).
! **IMPORTANTE: tenha cuidado para não danificar o colector ou qualquer peça do motociclo durante este procedimento!**
15. Instale novamente os descansos do pé do passageiro direito (F 43).
! **IMPORTANTE: use o vedante de parafuso Akrapovič nas roscas dos parafusos marcados!**
! **IMPORTANTE: tenha cuidado para não danificar o sistema de travão traseiro ou qualquer peça do motociclo durante este procedimento!**
16. Substitua todas as capotas desmontadas na ordem inversa à qual foram removidos. Verifique o manual do fabricante do veículo para os torques de aperto. (F 44).
! **IMPORTANTE: tenha cuidado para não danificar qualquer peça do motociclo durante este procedimento!**

REPARAÇÃO DOS SILENCIADORES AKRAPOVIČ:

1. Perfure todos os rebites do corpo, usando uma broca de 4,9 mm (F 45).
! CUIDADO: certifique-se de que não se magoa nem danifica o corpo exterior, tampa de saída ou qualquer outra peça do silenciador durante este processo. Use equipamento de proteção pessoal!
2. Pressione cuidadosa e uniformemente a extremidade da tampa de saída e corpo usando um macete de borracha, até que todas as tampas comecem a mover-se para fora do corpo (F 46).
! IMPORTANTE: pressione muito cuidadosamente no corpo do silenciador! É facilmente danificado!
! IMPORTANTE: tenha cuidado para não tocar nas tampas de saída (fibra de carbono)!
3. Retire todo o material de amortecimento usado do interior do silenciador e tampas de saída, exceto o material de amortecimento especial na ponta mais estreita do silenciador (F 47, 48).
! IMPORTANTE: não retire o material de amortecimento especial na ponta mais estreita do silenciador (F 48).
! IMPORTANTE: Use equipamento de proteção pessoal durante este processo!
! IMPORTANTE: Use equipamento de proteção pessoal durante este processo!
4. Instale as peças pequenas do novo material de amortecimento um a um, usando uma chave de fendas grande ou equivalente (F 49, 50). Certifique-se de que o material de amortecimento está igualmente dividido pelos silenciadores e tampas de saída.
! IMPORTANTE: Use equipamento de proteção pessoal durante este processo!
! IMPORTANTE: tenha cuidado para não danificar qualquer peça do silenciador durante este procedimento!
! IMPORTANTE: deverá usar todo o material de amortecimento fornecido no kit de reparação Akrapovič!
5. Posicione as tampas de saída precisamente nos corpos exteriores do silenciador e pressione-o cuidadosamente para a posição final (F 51).
! CUIDADO: certifique-se de que não se magoa nem danifica o corpo exterior ou tampa de saída durante este processo. Use equipamento de proteção pessoal!
6. Introduza os rebites fornecidos no kit de instalação Akrapovič no silenciador, conforme mostrado (F 52).
7. Introduza os rebites um a um em ambos os silenciadores (F 53).
! CUIDADO: certifique-se de que não se magoa nem danifica qualquer peça do silenciador durante este processo. Use equipamento de proteção pessoal!

[PÁGINA EM BRANCO]

INSTALAÇÃO FINAL E MANUTENÇÃO:

Limpar as manchas de gordura de todas as superfícies do sistema de escape, quando a instalação estiver concluída. A limpeza irá prevenir manchas de queimadura na superfície. Não usar produtos químicos de limpeza agressivos, pois podem danificar a superfície ou o autocolante.

1. Silenciador – manga externa de titânio: usar um pano macio humedecido com um pulverizador lubrificante multiúso (WD-40 ou equivalente)*.
2. Silenciador – manga externa de fibra de carbono: usar um pano macio e seco pulverizado com espuma de limpeza multiúso e, em seguida, limpar com um pano macio e seco.
3. Silenciador – tampão de descarga de fibra de carbono: usar um pano macio e seco pulverizado com espuma de limpeza multiúso e, em seguida, limpar com um pano macio e seco.
4. Silenciadores pintados e peças – usar um pano macio e seco pulverizado com espuma de limpeza multiúso e, em seguida, limpar com um pano macio e seco.
5. Silenciadores cromados e peças: usar um pano macio e seco pulverizado com espuma de limpeza multiúso e, em seguida, limpar com um pano macio e seco.
6. Tubos de aço inoxidável: usar um pano macio e seco pulverizado com espuma de limpeza multiúso e, em seguida, limpar com um pano macio e seco.
7. Tubos de titânio: usar um pano macio humedecido com um pulverizador lubrificante multiúso (WD-40 ou equivalente)*.

*WD-40® é uma marca comercial da WD-40 Company.

Certifique-se periodicamente de que todos os parafusos e molas estão suficientemente apertados.



IMPORTANTE: certifique-se de que todos os parafusos estão suficientemente apertados. Caso o sistema de escape toque na carroçaria ou noutras peças, repita o ajustamento do sistema de escape ou contacte o seu revendedor autorizado.



CUIDADO: depois de ter o motor em funcionamento durante 30 minutos, aperte novamente os parafusos da proteção térmica em fibra de carbono Akrapovič!



DICA DE INSTALAÇÃO: É NORMAL QUE SAIA FUMO BRANCO DO SILENCIADOR DURANTE OS PRIMEIROS 100 KM APÓS A SUBSTITUIÇÃO.



DICA DE INSTALAÇÃO: É NORMAL UMA MUDANÇA NA COR DO SISTEMA DE ESCAPE DEVIDO ÀS TEMPERATURAS ELEVADAS.



CUIDADO: NÃO FICAR ATRÁS DO SILENCIADOR DURANTE A PRIMEIRA OPERAÇÃO.



IMPORTANTE: NÃO LIMPE OS SISTEMAS DE ESCAPE AKRAPOVIČ COM PRODUTOS DE LIMPEZA DE JANTES PARA AUTOMÓVEIS OU QUAISQUER PRODUTOS DE LIMPEZA QUE CONTENHAM ADITIVOS DE ÁCIDO.

RESOLUÇÃO DE PROBLEMAS:

Problema	Possível causa	Solução
Fugas de gás do silenciador/ das ligações das braçadeiras de tubulação	Braçadeira solta	Apertar a braçadeira com o torque especificado
	A ligação não está completamente unida	Bater na ligação até se posicionar corretamente e apertar a braçadeira com o torque especificado



Navodila za namestitev

Izpušni sistem Akrapovič
Evolution
za modela
Ducati 899 Panigale
Ducati 1199 Panigale



Čestitamo vam za nakup izpušnega sistema Akrapovič. Izpušne sisteme Akrapovič proizvaja podjetje Akrapovič d.d., Malo Hudo 8a, 1295 Ivančna Gorica, Slovenija (v nadaljevanju: »Akrapovič«).

Pred namestitvijo in uporabo izpušnega sistema Akrapovič pozorno preberite celotna navodila.

Izpušni sistem Akrapovič naj namesti usposobljen strokovnjak, ki je temeljito seznanjen z namestitvijo in delovanjem izpušnih sistemov za motorna kolesa. Upoštevanje navodil v tem priročniku zagotavlja ustrezno namestitev in varno uporabo izpušnega sistema Akrapovič. Podjetje Akrapovič in/ali njegovi partnerji ne odgovarjajo za škodo ali poškodbe (vključno z neposredno, posredno ali posledično), nastale zaradi neustrezne namestitve izpušnega sistema Akrapovič ter uporabe ali vzdrževanja v nasprotju z navodili in neupoštevanja navodil v tem priročniku.

V primeru vprašanj o namestitvi in/ali pravilni uporabi izpušnega sistema Akrapovič ali teh navodilih se obrnite na pooblaščenega lokalnega partnerja podjetja Akrapovič.

Za več informacij o izpušnih sistem Akrapovič obiščite spletno stran:
<http://www.akrapovic.com>

SPLOŠNE INFORMACIJE

Vaša varnost je najpomembnejša. Motorno kolo vozite odgovorno in varno ter vedno upoštevajte lokalne prometne predpise.

Vse izjave v zvezi s skladnostjo izpušnega sistema veljajo za izpušne sisteme v stanju ob proizvodnji. Vsakršne spremembe izpušnih sistemov Akrapovič ali neustrezna namestitev, uporaba ali vzdrževanje, ki ni skladna z navodili v tem priročniku za namestitev, lahko povzroči resne poškodbe izpušnega sistema in/ali motorja ter telesne poškodbe, prav tako pa lahko izniči skladnost izpušnega sistema s pravnimi zahtevami, npr. predpisi o ravnih emisij v zrak in emisij hrupa (npr. motorno kolo posledično morda ne bo več primerno za uporabo na javnih cestah), ter veljavnost garancije.

Izpušni sistem uporabljajte izključno skladno z vso veljavno zakonodajo in predpisi, med drugim državnimi in zveznimi, kadar je to predvideno.

Podjetje Akrapovič ne daje nobenih zagotovil glede škode, ki je posledica neustrezne namestitve, uporabe ali vzdrževanja izpušnega sistema Akrapovič. Glede garancijskih pogojev si oglejte priložen garancijski list.

Tehnične specifikacije izpušnih sistemov Akrapovič in sorodnih izdelkov se lahko spremenijo brez vnaprejšnjega obvestila.

OBVESTILO O AVTORSKIH IN DRUGIH PRAVICAH

Blagovna znamka Akrapovič, vključno z logotipi in emblemi, je zaščitena z avtorskimi pravicami ter pravicami blagovne znamke podjetja Akrapovič, izdajatelj licenc in tretjih oseb, ki so podjetje Akrapovič pooblastili za uporabo.

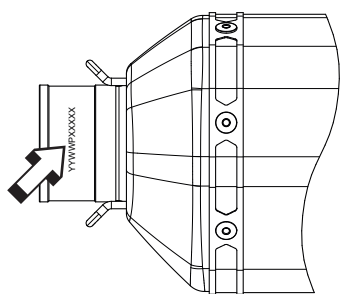
Reprodukcija, tehnično in drugačno spreminjanje, prevajanje ali drugačna uporaba avtorskih pravic oz. pravic blagovne znamke v tem priročniku je brez predhodnega soglasja podjetja Akrapovič strogo prepovedana. To še posebej velja za celotno vsebino tega priročnika in/ali vsakršne njegove dele, med drugim tehnične specifikacije, navodila, grafe, fotografije in podobna gradiva v tem priročniku.

Podjetje Akrapovič bo resno obravnavalo vsako kršitev avtorskih ali drugih pravic. Če sumite, da vaš izpušni sistem ni originalni izdelek podjetja Akrapovič, se obrnite na lokalnega partnerja podjetja Akrapovič ali na podjetje Akrapovič na naslovu info@akrapovic.com.

NATANČNO PREBERITE NASLEDNJE OPOZORILO ZA ZAGOTAVLJANJE VARNOSTI IN SKLADNOSTI:

PREDEN ODSTRANITE TOVARNIŠKI IZPUŠNI SISTEM IN ZAČNETE Z NAMESTITVIJO SVOJEGA NOVEGA IZPUŠNEGA SISTEMA AKRAPOVIČ, PREVERITE NASLEDNJE ELEMENTE:

- TA PRIROČNIK JE SESTAVLJEN POSEBEJ ZA MOTORNO KOLO, NAVEDENO NA NASLOVNICI PRIROČNIKA. NAMESTITVENI POSTOPKI SE RAZLIKUJEJO GLEDE NA TIP MOTORNEGA KOLESA. PREPRIČAJTE SE, DA SE **IZPUŠNI SISTEM AKRAPOVIČ IN TA PRIROČNIK UJEMATA S TIPOM VAŠEGA MOTORNEGA KOLESA.**
- IZPUŠNI SISTEM SE LAHKO MED UPORABO MOČNO SEGREJE IN OSTANE VROČ ŠE PO UPORABI. IZPUŠNEGA SISTEMA SE NE DOTIKAJTE, DOKLER SE POVSEM NE OHLADI. **PRED NAMESTITVIJO POČAKAJTE, DA SE IZPUŠNI SISTEM IN MOTOR OHLADITA.**
- PREPRIČAJTE SE, DA JE MOTORNO KOLO **VARNO NAMEŠČENO, SAJ BI LAHKO V PRIMERU PREVRNITVE** POŠKODOVALO VAS ALI DRUGE, PRI ČEMER BI SE POŠKODOVALO TUDI MOTORNO KOLO.
- DELE, KI STE JIH PREJELI, PRIMERJAJTE S SEZNAMOM DELOV NA SPLETNI STRANI PODJETJA AKRAPOVIČ (UPORABITE KODO QR NA SPREDNJI STRANI ALI POIŠČITE SHEMATSKI PRIKAZ NA STRANI POSAMEZNEGA IZDELKA NA NASLOVU WWW.AKRAPOVIC.COM). PREPRIČAJTE SE, DA STE PREJELI **VSE DELE, KI JIH POTREBUJETE ZA NAMESTITEV** NOVEGA IZPUŠNEGA SISTEMA AKRAPOVIČ. ČE KATERI OD DELOV MANJKA, PRENEHAJTE Z ODSTRANITVIJO TOVARNIŠKEGA IZPUŠNEGA SISTEMA/NAMESTITVIJO IZPUŠNEGA SISTEMA AKRAPOVIČ IN SE OBRNITE NA TRGOVCA, PRI KATEREM STE KUPILI IZPUŠNI SISTEM AKRAPOVIČ.
- VEDNO **ZAGOTOVITE PRIMERNO RAZDALJO MOTORNEGA KOLESA OD TAL.** NAPREDNIM UPORABNIKOM PRIPOROČAMO, DA PREVERIJO PREDHODNO NAPETOST VZMETI IN TAKO OPTIMIZIRAJO RAZDALJO OD TAL, KJER JE TO MOGOČE.
- VSAK DUŠILEC IMA SVOJO SERIJSKO ŠTEVILKO, KI POTRJUJE PRISTNOST IZDELKA. SERIJSKA ŠTEVILKA JE NAVEDENA NA VHODNI CEVI DUŠILCA. OGLEJTE SI SPODNJO SLIKO. PREPRIČAJTE SE, DA JE VAŠ IZPUŠNI SISTEM ORIGINALEN IZDELEK PODJETJA AKRAPOVIČ. V PRIMERU DVOMA SE OBRNITE NA PRODAJALCA, PRI KATEREM STE KUPILI IZPUŠNI SISTEM, ALI PARTNERJA PODJETJA AKRAPOVIČ. TA PRIROČNIK, VSI CERTIFIKATI IN GARANCIJA PODJETJA AKRAPOVIČ VELJAJO SAMO ZA ORIGINALNE IZDELKE.



POLOŽAJ SERIJSKE ŠTEVILKE

OPOZORILA GLEDE HRUPA IN IZPUSTOV

Splošno opozorilo

Zaradi globalne distribucije izdelkov podjetja Akrapovič d.d. niti podjetje Akrapovič d.d. niti nobena njegova podružnica ne jamčijo, da je izpušni sistem skladen z zakonodajo na področju emisij v zrak in emisij hrupa oz. zakonodajo o označevanju v vseh državah. Informacije o veljavni zakonodaji, ki ureja uporabo izdelka, mora kupec pridobiti samostojno, prav tako pa mora zagotoviti tudi skladnost s to zakonodajo.

Čeprav so za ugotavljanje skladnosti izdelkov podjetja Akrapovič z zakonodajo v določeni državi odgovorni uporabniki, lahko nekaj osnovnih informacij glede skladnosti izpušnega sistema Akrapovič z različnimi pravnimi zahtevami najdete v razdelkih na naši spletni strani, ki se nanašajo na vaš izdelek (uporabite kodo QR na sprednji strani ali pa poiščite stran določenega izdelka na naslovu www.akrapovic.com). Za homologaciji ES in EGS si oglejte certifikat, ki je priložen izdelku.

OPOZORILO ZA ZDA

Različne zvezne države in zvezni organi ZDA uveljavljajo specifično zakonodajo, ki ureja uporabo izpušnih sistemov in delov, naprodaj kot dodatna oprema, zlasti ko gre za dele ali sisteme, ki predvidevajo spreminjanje, odstranitev ali zamenjavo originalnih katalizatorjev. Pred nameščanjem delov ali sistemov, ki so naprodaj kot dodatna oprema, na svoje vozilo si oglejte ustrezno zakonodajo, ki velja na vašem območju, in tako zagotovite skladnost z vsjo veljavno zakonodajo. Podjetje Akrapovič d.d. in nobena od njegovih podružnic ali prodajalcev delov ali sistemov ne zagotavljajo, da so njihovi deli ali sistemi skladni s takšno zakonodajo.

OPOZORILO ZA KALIFORNIJO

Kalifornijska zakonodaja prepoveduje uporabo vsakršnih izpušnih sistemov ali njihovih delov, naprodaj kot dodatna oprema, ki predvidevajo spreminjanje, odstranjevanje ali zamenjavo originalnih katalizatorjev, razen če je odbor CARB (California Air Resources Board) izdal odredbo, ki dovoljuje uporabo takšnega dela ali sistema ali pa se takšnem del ali sistem uporablja samo na dirkalnih vozilih na zaprtih progah. Podjetje Akrapovič d.d. in njegove podružnice ne zagotavljajo, da njihove dele ali sisteme ureja takšna odredba ali da so skladni z dovoljenjem za uporabo na dirkalnih vozilih. Informacije o veljavni kalifornijski zakonodaji mora kupec pridobiti samostojno, prav tako pa mora zagotoviti skladnost s to zakonodajo.

SPLOŠNA OPOMBA

Fotografije in ilustracije v tem priročniku so zgolj simbolične in so namenjene jasnejšemu prikazu posameznih korakov namestitve in uporabe izpušnega sistema ter splošnemu pregledu. Dejanske komponente izpušnega sistema Akrapovič morda niso povsem enake, kot je prikazano na fotografijah ali drugih slikah.

SIMBOLI

V teh navodilih za namestitev so uporabljeni naslednji simboli:



**POTREBNA ORODJA IN
ZAŠČITNA OPREMA**



ZATEZNI MOMENT



MAZANJE



ROČNA PRITRDITEV



NASVET ZA NAMESTITEV



POZOR ALI POMEMBNO

UPORABITE SREDSTVO PROTI ODVITJU VIJAKOV



Na očiščene in razmaščene navoje vijakov pred privijanjem nanesite 3 do 4 kapljice sredstva proti odvitju vijakov.

OPOZORILO! Preprečite stik s kožo, očmi in sluznicami. Ne vdihavajte hlapov. Hranite zunaj dosega otrok.



UPORABITE BAKRENO PASTO ZA ZAŠČITO PRED KOROZIJO BREZ SVINCA (črna tuba)

Pasta je namenjena preprosti in dolgotrajni zaščiti pred sprijemanjem, korozijo in rjavenjem vijakov, navojev, matic, spojev itd. Poleg tega štiti pred tresljami, obrabo in udarci.

OPOZORILO! Preprečite stik z očmi. Hranite zunaj dosega otrok.



UPORABITE MAST ZA ZAŠČITO PRED KOROZIJO (bela tuba)

Namenjena je preprečevanju sprijemanja, rjavenja in prekomerne obrabe sestavnih delov izpušnega sistema iz titana.

OPOZORILO! Preprečite stik z očmi. Hranite zunaj dosega otrok.

Orodje in oprema



- Kombinirani ključ 17 mm
- Ključ inbus 3 mm z ročajem T
- Ključ inbus 4 mm z ročajem T
- Ključ inbus 5 mm z ročajem T
- Ključ inbus 6 mm z ročajem T
- Ključ inbus 6 mm s kroglasto glavo
- Zglobni ključ inbus 5 mm z ročajem T
- Zglobni ključ inbus 6 mm z ročajem T
- Zglobni ključ 10 mm z ročajem T
- Ključ 13 mm z ročajem T
- Nasadni ključ 7 mm
- Nasadni ključ 10 mm
- Orodje za namestitev in odstranitev vzmeti
- Rezalne klešče

SEZNAM DELOV

V škatli morajo biti naslednji deli:

- Priročnik za namestitev
- Potrdilo o homologaciji/dokumentacija za ugotavljanje skladnosti, če se uporablja
- Garancija
- Material za namestitev
- Dušilec in cevi

Podroben seznam delov je na voljo na spletni strani podjetja Akrapovič (uporabite kodo QR na sprednji strani ali poiščite shematski prikaz na strani posameznega izdelka na naslovu www.akrapovic.com).

ODSTRANJEVANJE TOVARNIŠKEGA IZPUŠNEGA SISTEMA:

Postopek odstranjevanja originalnega izpušnega sistema se lahko med izpušnimi sistemi razlikuje. Originalni izpušni sistem odstranite skladno z navodili proizvajalca.

Če se iz kakršnega koli razloga odločite drugače, upoštevajte, da je treba vsakršne informacije v tem priročniku obravnavati kot splošne informacije, ki so vam zgolj v pomoč. Podjetje Akrapovič ne prevzema nobene odgovornosti v povezavi z odstranitvijo obstoječega izpušnega sistema, garancijskim kritjem takšnega izpušnega sistema ali vozila ali njuno nadaljnjo primernostjo za uporabo.

Če vašega izpušnega sistema Akrapovič ni dovoljeno uporabljati na določenih cestah ali v določenih razmerah, ohranite tovarniški ali drug izpušni sistem, ki ga boste lahko v takšnih okoliščinah zakonito uporabljali.

ODSTRANJEVANJE TOVARNIŠKEGA IZPUŠNEGA SISTEMA:

1. Motorno kolo postavite na nogo. Priporočamo uporabo dirkalnega stojala. Prepričajte se, da je podlaga trdna in ravna.
2. Previdno odvijte označeni senzor lambda (F 01).
! POMEMBNO: pazite, da med tem postopkom ne boste poškodovali katerega koli dela motornega kolesa.
! POMEMBNO: pazite, da med tem postopkom ne boste poškodovali električne napeljave senzorja lambda.
3. Odvijte označene vijake in odstranite potnikovo oporo za nogo (F 02).
! POMEMBNO: pazite, da med tem postopkom ne boste poškodovali katerega koli dela motornega kolesa.
4. Odvijte označene vijake na obeh straneh in odstranite spodnji del okrova z motornega kolesa (F 03, 04).
! POMEMBNO: pazite, da med tem postopkom ne boste poškodovali katerega koli dela motornega kolesa.
5. Odvijte označene vijake in matice na obeh straneh. Previdno odstranite dušilec z motornega kolesa (F 05, 06).
! POMEMBNO: med tem postopkom podprite dušilec.
! POMEMBNO: pazite, da med tem postopkom ne boste poškodovali katerega koli dela motornega kolesa.
6. Odvijte označeni vskočnik in odstranite kabel z ventila (F 07).
! POMEMBNO: pazite, da med tem postopkom ne boste poškodovali katerega koli dela motornega kolesa.
7. Odklopite označene električne priključke (F 08).
! POMEMBNO: pazite, da med tem postopkom ne boste poškodovali katerega koli dela motornega kolesa.
8. Odvijte označene vijake ter odstranite servomotor izpušnega ventila in kabel z motornega kolesa (F 09, 10).
! POMEMBNO: pazite, da med tem postopkom ne boste poškodovali katerega koli dela motornega kolesa.
9. Znova priključite električni priključek hladilnega ventilatorja in zavarujte električno napeljavo, kot je prikazano, pri čemer uporabite vezico iz kompleta pritrdilnega materiala Akrapovič (F 11).
! POMEMBNO: pazite, da med tem postopkom ne boste poškodovali katerega koli dela motornega kolesa.
10. Odvijte nosilec dušilca in pritrdite plastično zaščito nazaj na oljni zbiralnik (F 12).
! POMEMBNO: pazite, da med tem postopkom ne boste poškodovali katerega koli dela motornega kolesa.
11. Previdno odvijte sprednji senzor lambda (F 13).
! POMEMBNO: pazite, da med tem postopkom ne boste poškodovali električne napeljave senzorja lambda.
12. Sprostite označeno vzmet (F 14).
! POMEMBNO: pazite, da med tem postopkom ne boste poškodovali katerega koli dela motornega kolesa.
13. Sprostite označene vzmeti in previdno odstranite kolektor s sprednjo povezovalno cevjo z motornega kolesa (F 15).
! POMEMBNO: pazite, da med tem postopkom ne boste poškodovali katerega koli dela motornega kolesa.
14. Delno odstranite zadnjo povezovalno cev. Odvijte toplotno zaščito in odstranite zadnjo povezovalno cev z motornega kolesa (F 16).
! POMEMBNO: pazite, da med tem postopkom ne boste poškodovali katerega koli dela motornega kolesa.
15. Odvijte označene matice in previdno odstranite obe izhodni cevi kolektorja z motornega kolesa (F 17, 18).
! POMEMBNO: pazite, da med tem postopkom ne boste poškodovali katerega koli dela motornega kolesa.
16. Odvijte toplotni zaščiti in odstranite pritisne matice s sprednjega izhoda kolektorja (F 19).
! POMEMBNO: pazite, da med tem postopkom ne boste poškodovali katerega koli dela motornega kolesa.

NAMESTITEV IZPUŠNEGA SISTEMA AKRAPOVIČ:

1. Namestite tovarniške toplotne zaščite na sprednjo izhodno cev kolektorja s tovarniškimi pritisknimi maticami ter dodatno objemko in vijaki iz kompleta pritrdilnega materiala Akrapovič. Pritrdite vzmet, kot je prikazano (F 20, 21).
! POMEMBNO: najprej privijte vijake na toplotnih zaščitah, šele nato privijte objemko.
2. Z roko privijte sprednji izhod kolektorja na glavo valja s tovarniškimi maticami (F 22).
! POMEMBNO: matic še ne privijte do konca.
✘ NASVET ZA NAMESTITEV: uporabite novo tesnilo za izpušno odprtino.
! POMEMBNO: pazite, da med tem postopkom ne boste poškodovali hladilnika ali katerega koli drugega dela motornega kolesa.
3. Privijte zadnji izhod kolektorja na glavo valja s tovarniškimi maticami (F 23).
✘ NASVET ZA NAMESTITEV: uporabite novo tesnilo za izpušno odprtino.
! POMEMBNO: pazite, da med tem postopkom ne boste poškodovali izhoda kolektorja ali katerega koli drugega dela motornega kolesa.
4. **Samo za uporabo potniških opor za nogo:** previdno izrežite/zbrusite vtisnjeni del na toplotni zaščiti iz karbonskih vlaken, kot je prikazano (F 24).
✘ NASVET ZA NAMESTITEV: za rezanje/brušenje uporabite pnevmatski ročni brusilnik ali podobno napravo.
! POZOR: pazite, da med tem postopkom ne boste poškodovali sebe ali toplotne zaščite. Uporabite osebno varovalno opremo.
5. **Samo za uporabo potniških opor za nogo:** namestite toplotno zaščito in potniški opori za nogo na pomožno ogrodje s pomočjo distančnikov, vijakov in podložk iz kompleta pritrdilnega materiala Akrapovič (F 25, 26, 27).
! POMEMBNO: sredstvo proti odvitju vijakov Akrapovič uporabite na označenih navojih vijakov.
! POMEMBNO: pazite, da boste pravilno sestavili distančnike (F 25).
6. **Samo za uporabo brez potniških opor za nogo:** namestite toplotno zaščito na pomožno ogrodje s pomočjo distančnikov, vijakov in podložk iz kompleta pritrdilnega materiala Akrapovič (F 28, 29, 30).
! POMEMBNO: sredstvo proti odvitju vijakov Akrapovič uporabite na označenih navojih vijakov.
! POMEMBNO: pazite, da boste pravilno sestavili distančnike (F 029).
7. Potisnite povezovalni cevi na izhoda kolektorja, pritrdite vzmeti in privijte senzorja lambda (F 31, 32).
✘ NASVET ZA NAMESTITEV: notranjo stran dovodnih puš povezovalnih cevi iz titana namažite s keramičnim sredstvom za zaščito pred korozijo Akrapovič (bela tuba).
! POMEMBNO: prepričajte se, da so vzmeti povezovalne cevi povlekle povsem v izhode kolektorja – po potrebi jih udarite s kladivom z gumijasto glavo, da bodo pravilno nameščene.
! POMEMBNO: pazite, da med tem postopkom ne boste poškodovali električne napeljave senzorjev lambda.
! POMEMBNO: bakreno pasto za zaščito pred korozijo nanesite samo na navoje senzorja lambda.
8. Potisnite kolektor na obe povezovalni cevi in pritrdite vzmeti (F 33).
✘ NASVET ZA NAMESTITEV: notranjo stran dovodnih puš kolektorja iz titana namažite s keramičnim sredstvom za zaščito pred korozijo Akrapovič (bela tuba).
! POMEMBNO: prepričajte se, da so vzmeti kolektor povlekle povsem v povezovalne cevi – po potrebi ga udarite s kladivom z gumijasto glavo, da bo pravilno nameščen.
9. Pravilno namestite aluminijaste puše in vijake na gumijaste nosilce dušilcev (F 34, 35).
! POMEMBNO: pazite, da med tem postopkom ne boste poškodovali dušilcev.
10. Z roko privijte nosilec sprednjega dušilca na oljni zbiralnik s tovarniškimi vijaki in podložkami Akrapovič (F 36).
! POMEMBNO: vijakov zaenkrat še ne privijte do konca.
11. Odvijte označene vijake in delno odstranite voznikovo oporo za nogo na desni strani (F 37).
! POMEMBNO: pazite, da med tem postopkom ne boste poškodovali zadnjega zavornega sistema motornega kolesa.
12. Potisnite dušilce na izhode kolektorja, z roko privijte vijake na nosilcih dušilcev in pritrdite vzmeti (F 38, 39).
! POMEMBNO: prepričajte se, da so vzmeti dušilce povlekle povsem na kolektor – po potrebi jih udarite s kladivom z gumijasto glavo, da bodo pravilno nameščeni.
✘ NASVET ZA NAMESTITEV: notranjo stran dovodnih puš dušilcev namažite s keramičnim sredstvom za zaščito pred korozijo Akrapovič (bela tuba).
13. Dušilce in cevi poravnajte z motornim kolesom ter privijte vijake na nosilcih dušilcev s predpisanim zateznim momentom (F 40, 41).
! POMEMBNO: pazite, da med tem postopkom ne boste poškodovali katerega koli dela motornega kolesa.
14. Privijte sprednji izhod kolektorja s predpisanim zateznim momentom (F 42).
! POMEMBNO: pazite, da med tem postopkom ne boste poškodovali izhoda kolektorja ali katerega koli drugega dela motornega kolesa.
15. Znova namestite voznikovo oporo za nogo na desni strani (F 43).
! POMEMBNO: sredstvo proti odvitju vijakov Akrapovič uporabite na označenih navojih vijakov.
! POMEMBNO: pazite, da med tem postopkom ne boste poškodovali zadnjega zavornega sistema motornega kolesa.
16. Znova namestite vse odstranjene okrove motorja v obratnem vrstnem redu, kot ste jih odstranili. Zatezni momenti so navedeni v priročniku, ki ga je izdal proizvajalec vozila (F 44).
! POMEMBNO: pazite, da med tem postopkom ne boste poškodovali katerega koli dela motornega kolesa.

POPRAVILO DUŠILCEV AKRAPOVIČ:

1. V oba dušilca izvrtajte luknje za kovice z vrtalnim nastavkom velikosti 4,9 mm (F 45).
! POZOR: pazite, da med tem postopkom ne boste poškodovali sebe ali pa zunanjšega ovoja, pokrova ali katerega koli drugega dela dušilcev. Uporabite osebno varovalno opremo.
2. S kladivom z gumijasto glavo previdno in enakomerno udarjajte ob robu izpušnega pokrova in ovoja, dokler se pokrov ne loči od ovoja (F 46).
! POMEMBNO: pri udarjanju po ovoju dušilca bodite zelo previdni. V nasprotnem primeru se lahko poškoduje.
! POMEMBNO: pazite, da ne boste udarjali po pokrovu izpuha (karbonska vlakna).
3. Odstranite ves rabljen izolacijski material iz dušilcev in izpušnih pokrovov, razen posebnega izolacijskega materiala iz najožjega dela dušilcev (F 47, 48).
! POMEMBNO: ne odstranite posebnega izolacijskega materiala iz najožjega dela dušilcev (F 48).
! POMEMBNO: med tem postopkom uporabljajte osebno varovalno opremo.
! POMEMBNO: med tem postopkom uporabljajte osebno varovalno opremo.
4. Majhne kose novega izolacijskega materiala zatlačite enega po enega z velikim izvijačem ali podobnim pripomočkom (F 49, 50). Pazite, da boste izolacijski material enakomerno porazdelili po dušilcih in izpušnih pokrovih.
! POMEMBNO: med tem postopkom uporabljajte osebno varovalno opremo.
! POMEMBNO: pazite, da med tem postopkom ne boste poškodovali katerega koli dela dušilcev.
! POMEMBNO: porabite ves izolacijski material iz kompleta za popravila Akrapovič.
5. Pokrove izpuha natančno namestite na zunanje ovoje dušilca in jih previdno udarite, da se bodo pomaknili v ustrezen položaj (F 51).
! POZOR: pazite, da se med tem postopkom ne boste poškodovali ali da ne boste poškodovali zunanjšega ovoja ali pokrova izpuha. Uporabite osebno varovalno opremo.
6. Vstavite kovice iz kompleta za popravila Akrapovič v dušilce, kot je prikazano (F 52).
7. Pritrdite kovice eno za drugo na oba dušilca (F 53).
! POZOR: pazite, da se med tem postopkom ne poškodujete ali ne poškodujete katerega koli dela dušilca. Uporabite osebno varovalno opremo.

[PRAZNA STRAN]

KONČNA NAMESTITEV IN VZDRŽEVANJE:

Z vseh površin izpušnega sistema po zaključku namestitve očistite vse mastne madeže. Če jih ne očistite, se bodo madeži vžgali v površino. Ne uporabljajte agresivnih čistil, saj lahko poškodujejo površino oz. nalepko.

1. Dušilec – zunanji ovoj iz titana: očistite ga z mehko krpo, ki jo navlažite z univerzalnim mazivom v razpršilu (WD-40 ali podobnim)*.
2. Dušilec – zunanji ovoj iz ogljikovih vlaken: očistite ga s suho mehko krpo, na katero ste nanесли večnamensko čistilo v peni, na koncu pa ga obrišite s suho in mehko krpo.
3. Dušilec – pokrov izpuha iz ogljikovih vlaken: očistite ga s suho mehko krpo, na katero ste nanесли večnamensko čistilo v peni, na koncu pa ga obrišite s suho in mehko krpo.
4. Pobarvani dušilci in deli – očistite z mehko krpo, na katero ste nanесли večnamensko čistilo v peni, na koncu obrišite s suho in mehko krpo.
5. Kromirani dušilci in deli: očistite z mehko krpo, na katero ste nanесли večnamensko čistilo v peni, na koncu obrišite s suho in mehko krpo.
6. Cevi iz nerjavnega jekla: očistite z mehko krpo, na katero ste nanесли čistilo za kontakte, na koncu obrišite s suho in mehko krpo.
7. Cevi iz titana: očistite jih z mehko krpo, ki jo navlažite z univerzalnim mazivom v razpršilu (WD-40 ali podobnim)*.

*WD-40® je blagovna znamka podjetja WD-40.

Občasno preverite, ali so vijaki trdno priviti in vzmeti trdno pričvrščene.



POMEMBNO: zagotovite, da so vsi vijaki ustrezno priviti. Če se izpušni sistem dotika okrova motorja ali katerega drugega dela, znova prilagodite izpušni sistem oz. se obrnite na pooblaščenega prodajalca.



POZOR: motor naj deluje 30 minut, nato pa znova privijte toplotno zaščito izpušnega sistema Akrapovič iz karbonskih vlaken.



NASVET ZA NAMESTITEV: POVSEM NORMALNO JE, DA IZ DUŠILCA PRVIH 100 KM PO ZAMENJAVI IZHAJA BEL DIM.



NASVET ZA NAMESTITEV: SPREMEMBA BARVE IZPUŠNEGA SISTEMA JE OBIČAJEN POJAV, KI NASTANE ZARADI VISOKIH TEMPERATUR.



POZOR: OB PRVI UPORABI NE STOJTE NEPOSREDNO ZA DUŠILCEM.



POMEMBNO: ZA ČIŠČENJE IZPUŠNIH SISTEMOV AKRAPOVIČ NE UPORABLJAJTE ČISTIL ZA AVTOMOBILSKA PLATIŠČA OZ. ČISTIL, KI VSEBUJEJO KISLINE.

UGOTAVLJANJE IN ODPRAVLJANJE TEŽAV:

Težava	Možen vzrok	Ukrep
Izpušni plin uhaja iz spojev, zatesnjenih z objemkami.	Premalo privita objemka	Objemko privijte skladno z navedenim zateznim momentom.
	Spoj ni pravilno sestavljen.	Spoj potisnite do konca skupaj, objemko pa privijte skladno z navedenim zateznim momentom.

